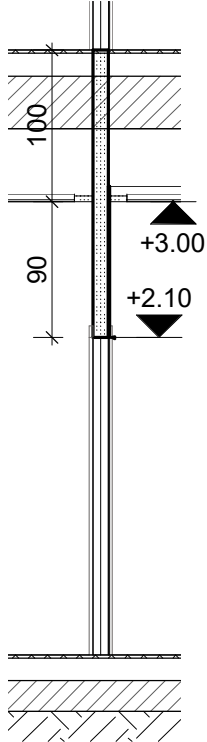
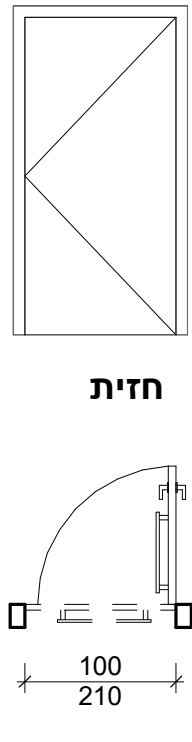


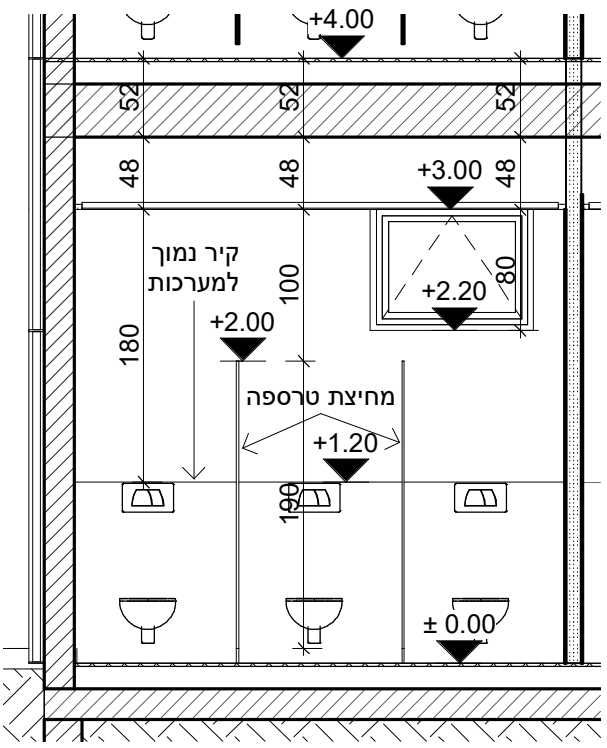
רשימת נגרות						
מספר פריט	שם פריט	מידות	כמות	מהדורה	תאריך	סטטוס
0-נ	רשימת נגרות					
1-נ	דלת פולימר	100/210	6	01	15.06.2023	למכר
2-נ	דלת פולימר	90/210	16	01	15.06.2023	למכר
3-נ	דלת פולימר נגישה	100/210	6	01	15.06.2023	למכר
4-נ	מחיצות טרספה שירותים	לפי שרטוט	6	01	15.06.2023	למכר
5-נ	מחיצות טרספה שירותים	לפי שרטוט	3	01	15.06.2023	למכר
6-נ	מחיצות טרספה שירותים	לפי שרטוט	3	01	15.06.2023	למכר
7-נ	דלת עץ לממ"ס	87/210	3	01	15.06.2023	למכר
8-נ	מטבחון	לפי שרטוט	8	01	15.06.2023	למכר
9-נ	מטבחון	לפי שרטוט	2	01	15.06.2023	למכר
10-נ	מטבחון	לפי שרטוט	2	01	15.06.2023	למכר

כמות	1-נ		טיפוס
6	מידות: 100/210		דלת חד כנפית פולימרית עמידה למים דגם פולימר שני פנל חברת לידור או ש"ע
מונחי הרשימה הינם קוד מקוצר. הגדרה מלאה ראה במפרט המיוחד.			כלי
מיקום	מנועול	פרזול	כניסה לשירותים ראה תכנית קרקע, קומה א' וקומה ב'
צביעה	אחר		פולימר צבע לבחירת האדריכל
כנף	תוצרת לידור דלתות או ש"ע פ בחירת המזמין		פולימר 100% תואם לעובי הקיר
צירים	הערות: כל הפרופילים / האביזרים / פרזול לאישור אדריכל עפ"י מפרט יצרן	חד כנפית ישרה ללא שן כיוון פיתחה לפי תוכניות	
ידיות		תוצרת לידור דלתות או ש"ע פ בחירת המזמין	
המזמין: חברה לפיתוח קצרין			עדכונים:
הפרוייקט: 1215 מבנה לטכנו' מתקד' קצרין			
קנ"מ: 1 : 50	שם התכנית: דלת פולימר נ-1	מס תכנית:	Giladi Ayal architects 70: 04-699-6959 דוא"ל: office@gaa.co.il פקס: 04-699-6919 שדה נחמיה ד.נ.ג.ע 1214500 www.gaa.co.il
18.04.2023	תאריך:	<input type="checkbox"/> לעיון <input checked="" type="checkbox"/> למכר <input type="checkbox"/> לביצוע	

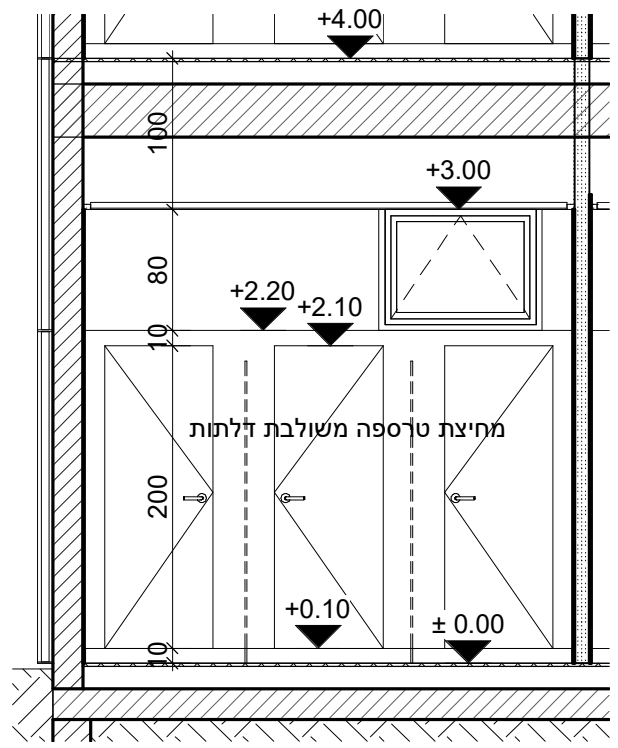
כמות			2-נ	טיפוס
16	מידות: 90/210		דלת חד כנפית פולימרית עמידה למים דגם פולימר שני פנל חברת לידור או ש"ע	
<div style="display: flex; justify-content: space-around;"> <div style="text-align: center;"> <p>חזית</p> </div> <div style="text-align: center;"> <p>תכנית</p> </div> </div>				
מונחי הרשימה הינם קוד מקוצר. הגדרה מלאה ראה במפרט המיוחד.				כלי
מיקום		כניסה לשירותים ראה תכנית קרקע, קומה א' וקומה ב'		
צביעה		פולימר צבע לבחירת האדריכל		
כנף		פולימר 100% תואם לעובי הקיר		
צירים		חד כנפית ישרה ללא שן כיוון פיתחה לפי תוכניות		
ידיות		תוצרת לידור דלתות או ש"ע ע"פ בחירת המזמין		
הערות:		כל הפרופילים / האביזרים / פרזול לאישור אדריכל עפ"י מפרט יצרן		
פרזול				
מנעול		תוצרת לידור דלתות או ש"ע ע"פ בחירת המזמין		
אחר		תוצרת לידור דלתות או ש"ע ע"פ בחירת המזמין		
חברה לפיתוח קצרין				עדכונים:
המזמין:				
הפרוייקט: 1215 מבנה לטכנו' מתקד' קצרין				
שם התכנית:	דלת פולימר	קנ"מ:	1 : 50	
מס תכנית:	2-נ	תאריך:	18.04.2023	
לעיון	למכר	לביצוע	18.04.2023	
Giladi Ayal architects office@gaa.co.il :דוא"ל 04-699-6959 :טל פקס: 04-699-6919 שדה נחמיה ד.נ.ג.ע 1214500 www.gaa.co.il				

כמות	3-נ		טיפוס
6	מידות: 100/210	דלת שירותים נגישה חד כנפית פולימרית עמידה למים דגם פולימר שני פנל חברת לידור או ש"ע	
<div style="display: flex; justify-content: space-around;"> <div style="text-align: center;">  <p>חתך</p> </div> <div style="text-align: center;">  <p>חזית תכנית</p> </div> </div>			
מונחי הרשימה הינם קוד מקוצר. הגדרה מלאה ראה במפרט המיוחד.			כלי
מיקום	מנעול	פרחול	כניסה לשירותים נגישים ראה תכנית קרקע, קומה א' וקומה ב'
צביעה	אחר		פולימר צבע לבחירת האדריכל
כנף			פולימר 100% תואם לעובי הקיר
צירים	הערות:		חד כנפית ישרה ללא שן כיוון פיתחה לפי תוכניות
ידיות		תוצרת לידור דלתות או ש"ע ע"פ בחירת המזמין כולל מאחז יד לפי תקן בשירותי נכים	
המזמין: חברה לפיתוח קצרין		עדכונים:	
הפרוייקט: 1215 מבנה לטכנו' מתקד' קצרין			
קנ"מ: 1 : 50	שם התכנית: דלת פולימר נגישה מס תכנית: 3-נ	<p style="text-align: center;">Giladi Ayal architects</p> <p style="text-align: center;">70 04-699-6959 דוא"ל: office@gaa.co.il פקס: 04-699-6919 שדה נחמיה ד.נ.ג.ע 1214500</p> <p style="text-align: center;">www.gaa.co.il</p>	
18.04.2023 תאריך:	<input type="checkbox"/> לביצוע <input checked="" type="checkbox"/> למכר <input type="checkbox"/> לעיון		

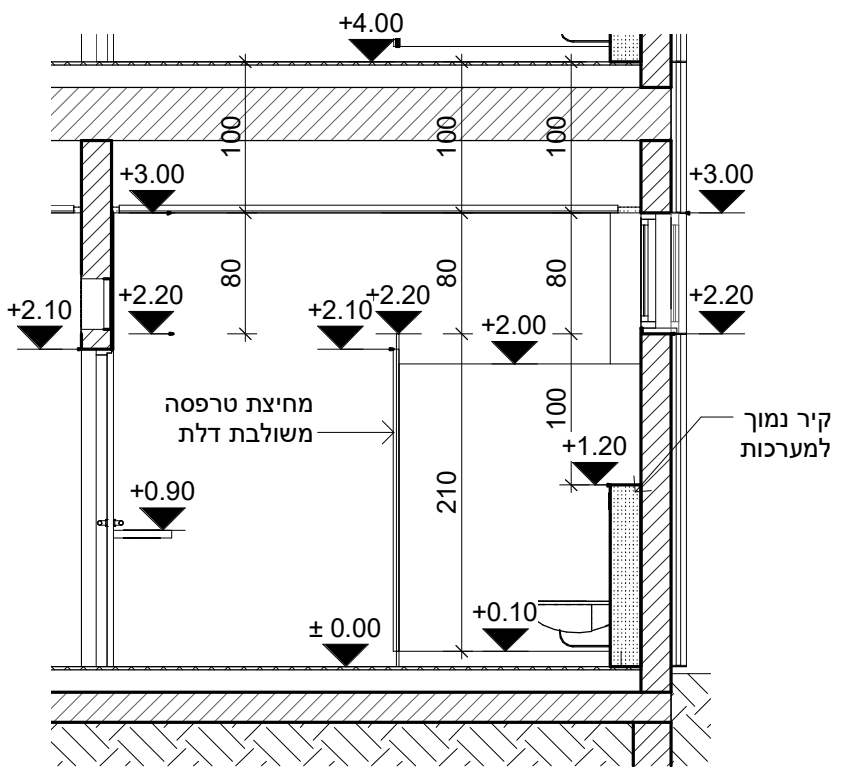
כמות	מידות	4-נ	טיפוס
6	לפי שרטוט	מחיצות טרספה משולבות דלתות בעובי 15 מ"מ דגם Imagine BLACK חברת מנל או ש"ע גוון לבחירת האדריכל	תיאור



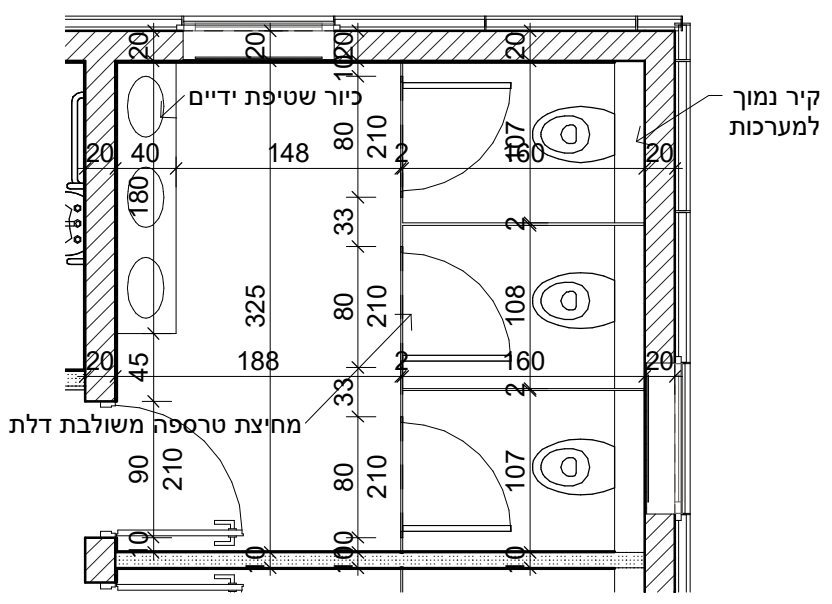
חזית 2



חזית 1



חתר



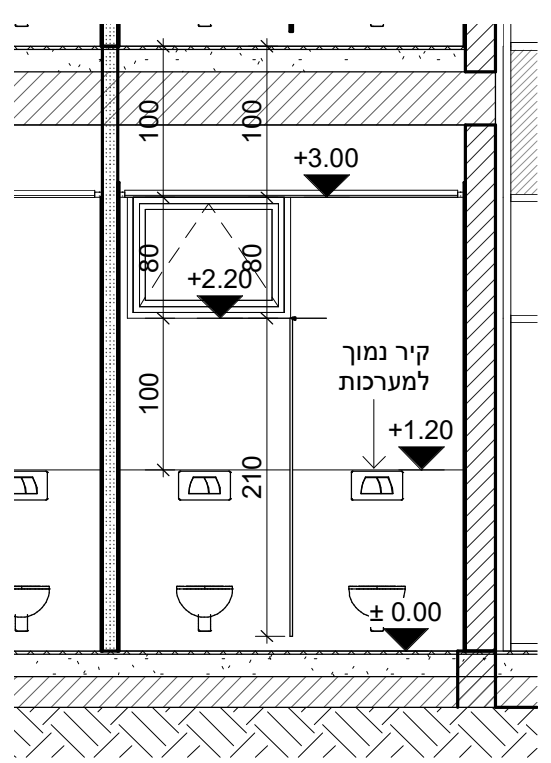
תכנית

כללי	מונחי הרשימה הינם קוד מקוצר. הגדרה מלאה ראה במפרט המיוחד.		
מיקום	שירותים	ראה תכנית קרקע, קומה א' וקומה ב'	תוצרת מנל או ש"ע ע"פ בחירת המזמין
צביעה	לבחירת האדריכל		תפוס/פנוי תוצרת מנל או ש"ע ע"פ בחירת המזמין
כנף	טרספה	חד כנפית ישרה ללא שן כיוון פיתחה לפי תוכניות	אחר
צירים	תוצרת מנל או ש"ע ע"פ בחירת המזמין		הערות: כל הפרופילים / האביזרים / פרזול לאישור אדריכל עפ"י מפרט יצרן

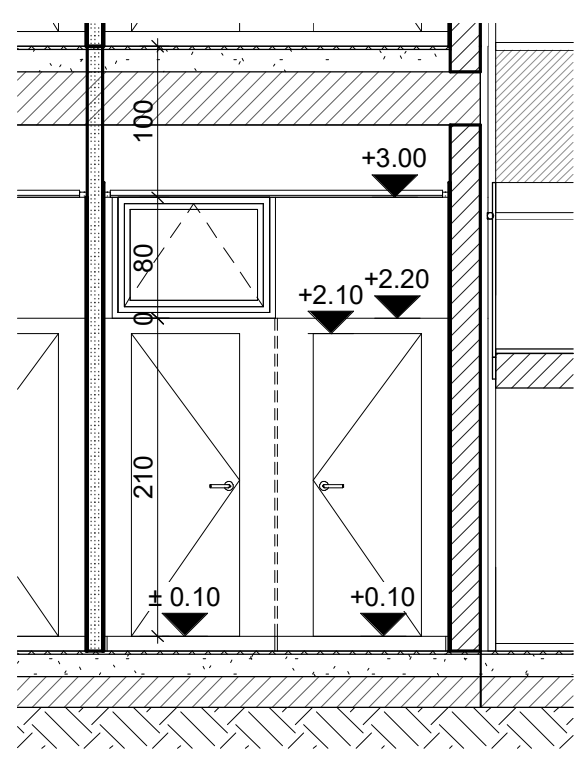
המזמין:	חברה לפיתוח קצרין	עדכונים:
הפרוייקט:	1215 מבנה לטכנו' מתקד' קצרין	
שם התכנית:	מחיצות טרספה שירותים	
מס תכנית:	4-נ	
קנ"מ:	1 : 50	
תאריך:	18.04.2023	
למכר	לביצוע	לעיון

Giladi Ayal
architects
70: 04-699-6959 זמ"ל: office@gaa.co.il
70: 04-699-6919 שדה נחמיה ד.ב.נ.ע 1214500
www.gaa.co.il

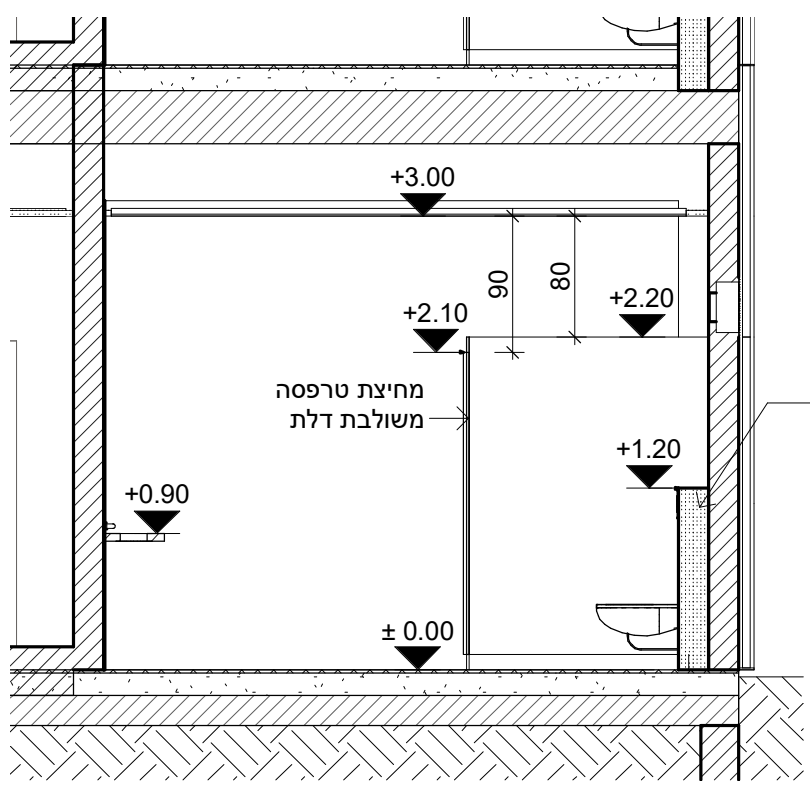
כמות	מידות	5-נ	טיפוס
3	לפי שרטוט	מחיצות טרספה משולבות דלתות בעובי 15 מ"מ דגם Imagine BLACK חברת מנל או ש"ע גוון לבחירת האדריכל	תיאור



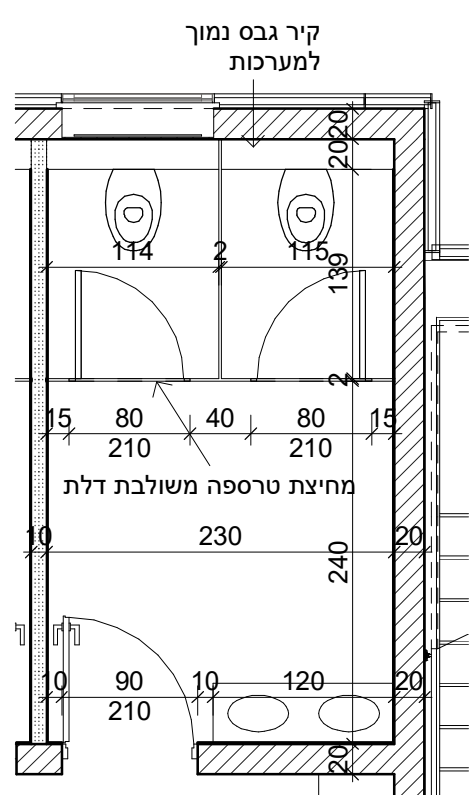
חזית 2



חזית 1



חתך



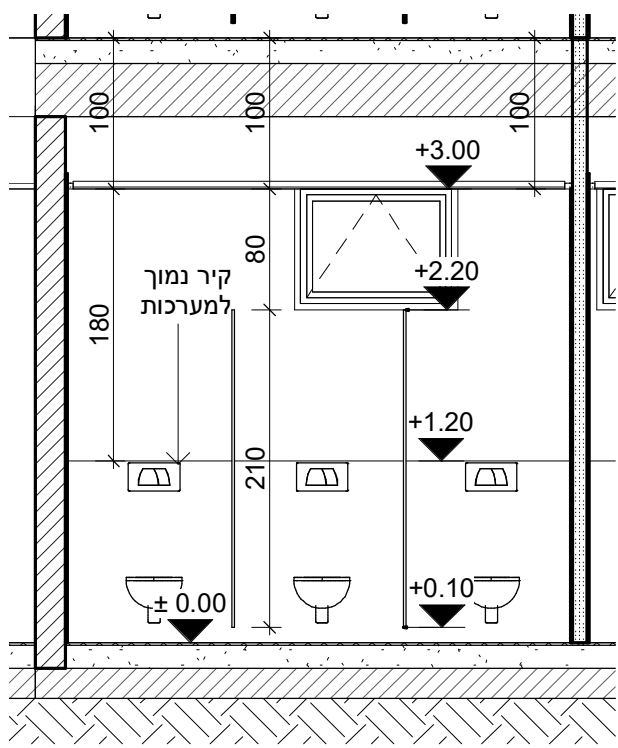
תכנית

כללי	מונחי הרשימה הינם קוד מקוצר. הגדרה מלאה ראה במפרט המיוחד.		
מיקום	שירותים	ידיות	תוצרת מנל או ש"ע ע"פ בחירת המזמין
צביעה	ראה תכנית קרקע, קומה א' וקומה ב'	מנעול	תפוס/פנוי תוצרת מנל או ש"ע ע"פ בחירת המזמין
כנף	פולימר 100% תואם לעובי הקיר חד כנפית ישרה ללא שן כיוון פיתחה לפי תוכניות	אחר	
צירים	תוצרת מנל או ש"ע ע"פ בחירת המזמין	הערות:	כל הפרופילים / האביזרים / פרזול לאישור אדריכל עפ"י מפרט יצרן

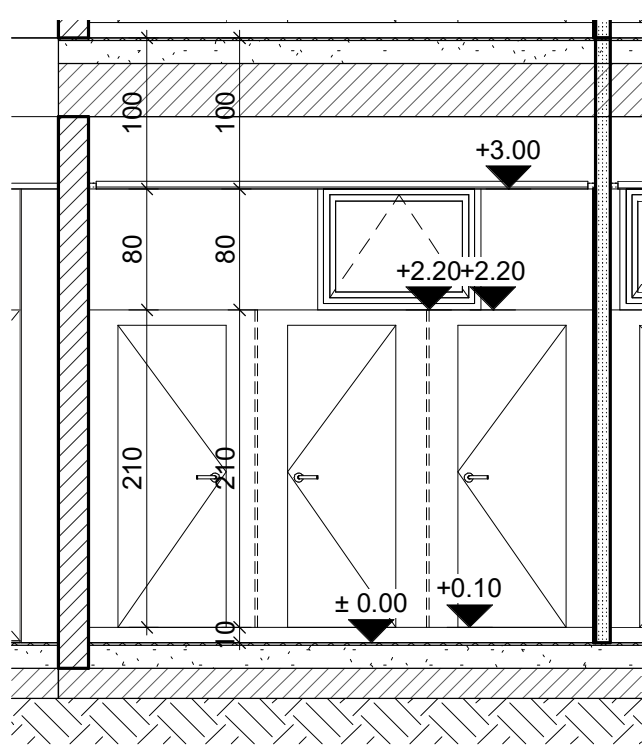
המזמין:	חברה לפיתוח קצרין	עדכונים:
הפרוייקט:	1215 מבנה לטכנו' מתקד' קצרין	
שם התכנית:	מחיצות טרספה שירותים	
מס תכנית:	5-נ	
קנ"מ:	1 : 50	
שם התכנית:	מחיצות טרספה שירותים	
מס תכנית:	5-נ	
קנ"מ:	1 : 50	
תאריך:	18.04.2023	
למכר	לביצוע	לעיון
○	■	△

Giladi Ayal
architects
טל: 04-699-6959 דוא"ל: office@gaa.co.il
פקס: 04-699-6919 שדה נחמה ד.ב.ג.ע 1214500
www.gaa.co.il

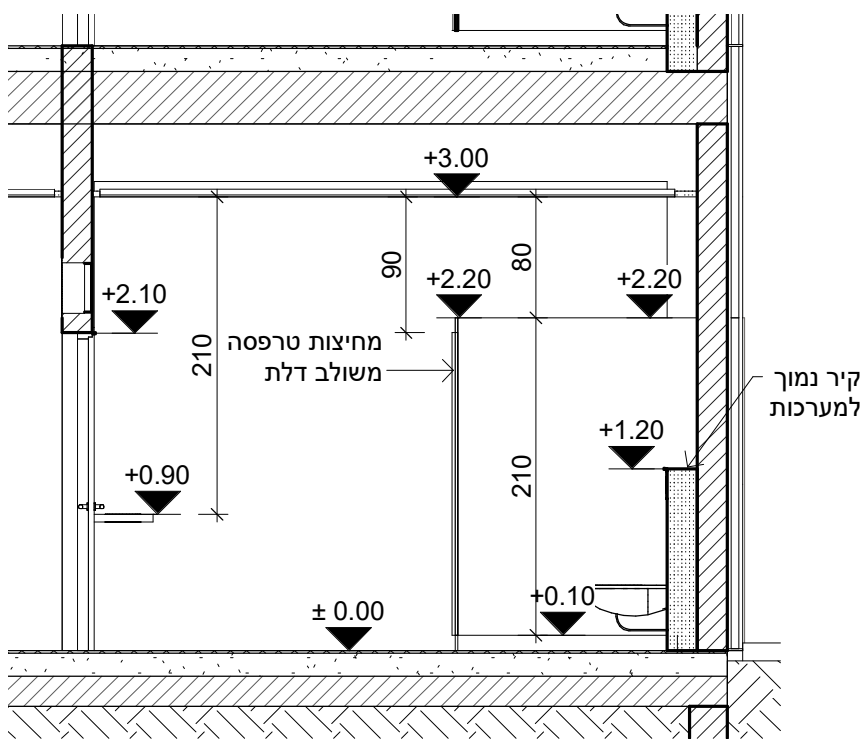
כמות	מידות	נ-6	טיפוס
3	לפי שרטוט	מחיצות טרספה משולבות דלתות בעובי 15 מ"מ דגם Imagine BLACK חברת מנל או ש"ע גוון לבחירת האדריכל	תיאור



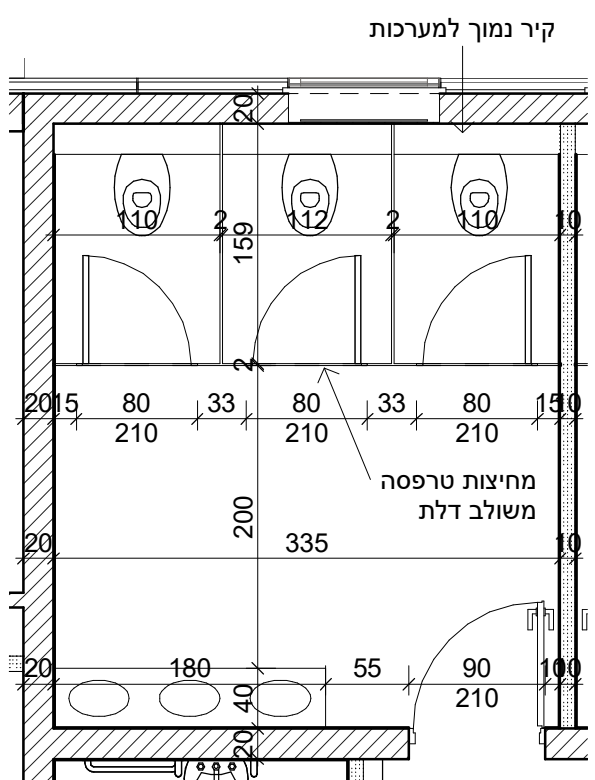
חזית 2



חזית 1



חזית 3



תכנית

כללי	מונחי הרשימה הינם קוד מקוצר. הגדרה מלאה ראה במפרט המיוחד.				
מיקום	שירותים	ראה תכנית קרקע, קומה א' וקומה ב'	ידיות	תוצרת מנל או ש"ע ע"פ בחירת המזמין	
צביעה	פולימר צבע לבחירת האדריכל	פרחול	מנעול	תפוס/פנוי תוצרת מנל או ש"ע ע"פ בחירת המזמין	
כנף	פולימר 100% תואם לעובי הקיר חד כנפית ישרה ללא שן כיוון פיתחה לפי תוכניות		אחר		
צירים	תוצרת מנל או ש"ע ע"פ בחירת המזמין			הערות:	כל הפרופילים / האביזרים / פרחול לאישור אדריכל עפ"י מפרט יצרן

המזמין:	חברה לפיתוח קצרין	עדכונים:
הפרוייקט:	1215 מבנה לטכנו' מתקד' קצרין	
שם התכנית:	מחיצות טרספה שירותים	
מס תכנית:	נ-6	
קנ"מ:	1 : 50	
תאריך:	18.04.2023	
למכר	לביצוע	לעיון
		70 : 04-699-6959 דוא"ל: office@gaa.co.il 1214500 שדה נחמיה ד.ב.נ.ע 04-699-6919 פקס: www.gaa.co.il

כמות	7-נ		טיפוס
3	מידות: 87/210		תיאור דלת חד כנפית עץ דגם פורניר חברת לידור או ש"ע
מונחי הרשימה הינם קוד מקוצר. הגדרה מלאה ראה במפרט המיוחד.			כלי
מיקום	מ"מ"ס ראה תכנית קרקע, קומה א' וקומה ב'	פרזול	מנעול
צביעה	פורניר צבע לבחירת האדריכל		אחר
כנף	פורניר תואם לעובי הקיר		תוצרת לידור דלתות או ש"ע פ בחירת המזמין
צירים	חד כנפית ישרה ללא שן כיוון פיתחה לפי תוכניות	הערות:	כל הפרופילים / האביזרים / פרזול לאישור אדריכל עפ"י מפרט יצרן
ידיות	תוצרת לידור דלתות או ש"ע פ בחירת המזמין		
עדכונים:	המזמין:	חברה לפיתוח קצרין	
	הפרוייקט:	1215 מבנה לטכנו' מתקד' קצרין	
שם התכנית:	דלת עץ לממ"ס	קנ"מ:	
מס תכנית:	7-נ	1 : 50	
לעיון	למכר	לביצוע	תאריך: 18.04.2023
<p>Giladi Ayal architects office@gaa.co.il דוא"ל: 04-699-6959 70 פקס: 04-699-6919 שדה נחמיה ד.נ.ג.ע 1214500 www.gaa.co.il</p>			

כמות	8-נ		טיפוס
8	מידות: לפי שרטוט	מטבחון- ארונות למטבחון בעובי 18 מ"מ, סנדוויץ מחופה פורמייקה גוף הארון יותקן ע"ג 5 גליות פילוס תואם לגובה סוקל 5 ס"מ ע"ג הסוקל יודבק ריצוף	תיאור
חתר		חזית	תכנית
מונחי הרשימה הינם קוד מקוצר. הגדרה מלאה ראה במפרט המיוחד.			כלי
מנקול		ראה תוכניות קומת קרקע קומה א' וקומה ב'	מיקום
אחר		גוון פורמייקה לבחירת האדריכל	צביעה
ארונות עליונים- 200 ס"מ שיש אבן קיסר בעובי 20 מ"מ כולל פתח לכיור ואביזרים סניטריים		דלת מעץ סנדוויץ מחופה פורמייקה פתיחה צרית שקטה תוצרת בלורן או ש"ע עפ"י בחירת המזמין	כנף
הערות:		מסליה המיועדת למגירת עץ- טריקה שקטה תוצרת בלורן או ש"ע עפ"י בחירת המזמין	צירים
כל הפרופילים / האביזרים / פרזול לאישור אדריכל עפ"י מפרט יצרן		ידיות חיצוניות תוצרת בלורן או ש"ע עפ"י בחירת המזמין	ידיות
המזמין: חברה לפיתוח קצרין		עדכונים:	
הפרוייקט: 1215 מבנה לטכנו' מתקד' קצרין			
קנ"מ: 1 : 50	מטבחון 8-נ	שם התכנית: מס תכנית:	
18.04.2023	תאריך:		
		Giladi Ayal architects office@gaa.co.il :דוא"ל 04-699-6959 :טל 1214500 שדה נחמיה ד.נ.ג.ע 04-699-6919 :פקס www.gaa.co.il	

כמות	9-נ		טיפוס
2	מידות: לפי שרטוט	מטבחון- ארונות למטבחון בעובי 18 מ"מ, סנדוויץ מחופה פורמייקה גוף הארון יותקן ע"ג 5 גליות פילוס תואם לגובה סוקל 5 ס"מ ע"ג הסוקל יודבק ריצוף	תיאור
חתר		חזית	תכנית
מונחי הרשימה הינם קוד מקוצר. הגדרה מלאה ראה במפרט המיוחד.			כלי
מנעול		ראה תוכניות קומה א' וקומה ב'	מיקום
אחר		גוון פורמייקה לבחירת האדריכל	צביעה
פרחול		דלת מעץ סנדוויץ מחופה פורמייקה פתיחה צירית שקטה תוצרת בלורן או ש"ע עפ"י בחירת המזמין	כנף
הערות:		מסליה המיועדת למגירת עץ- טריקה שקטה תוצרת בלורן או ש"ע עפ"י בחירת המזמין	צירים
כל הפרופילים / האביזרים / פרחול לאישור אדריכל עפ"י מפרט יצרן		ידיות חיצוניות תוצרת בלורן או ש"ע עפ"י בחירת המזמין	ידיות
המזמין: חברה לפיתוח קצרין		עדכונים:	
הפרוייקט: 1215 מבנה לטכנו' מתקד' קצרין			
קנ"מ: 1 : 50	מטבחון 9-נ	שם התכנית: מס תכנית:	
18.04.2023	תאריך:		
		<p>Giladi Ayal architects</p> <p>office@gaa.co.il :דוא"ל 04-699-6959 :טל 1214500 שדה נחמיה ד.נ.ג.ע 04-699-6919 :פקס</p> <p>www.gaa.co.il</p>	

כמות			טיפוס	10-נ
2	מידות: לפי שרטוט	מטבחון- ארונות למטבחון בעובי 18 מ"מ, סנדוויץ מחופה פורמייקה גוף הארון יותקן ע"ג 5 גליות פילוס תואם לגובה סוקל 5 ס"מ ע"ג הסוקל יודבק ריצוף	תיאור	
חתך		חזית	תכנית	
כלי				מונחי הרשימה הינם קוד מקוצר. הגדרה מלאה ראה במפרט המיוחד.
מיקום		מנעול	ראה תוכניות קומה א' וקומה ב'	
צביעה		אחר	פרחול	גוון פורמייקה לבחירת האדריכל
כנף				דלת מעץ סנדוויץ מחופה פורמייקה פתיחה צרית שקטה תוצרת בלורן או ש"ע עפ"י בחירת המזמין
צירים		הערות:		מסליה המיועדת למגירת עץ- טריקה שקטה תוצרת בלורן או ש"ע עפ"י בחירת המזמין
ידיות				ידיות חיצוניות תוצרת בלורן או ש"ע עפ"י בחירת המזמין
עדכונים:		המזמין: חברה לפיתוח קצרין		
		הפרוייקט: 1215 מבנה לטכנו' מתקד' קצרין		
שם התכנית:	מטבחון	קנ"מ:	1 : 50	
מס תכנית:	10-נ	תאריך:	18.04.2023	
לעיון	למכר	לביצוע	 office@gaa.co.il :דוא"ל 04-699-6959 :טל 1214500 שדה נחמיה ד.נ.ג.ע 04-699-6919 :פקס www.gaa.co.il	