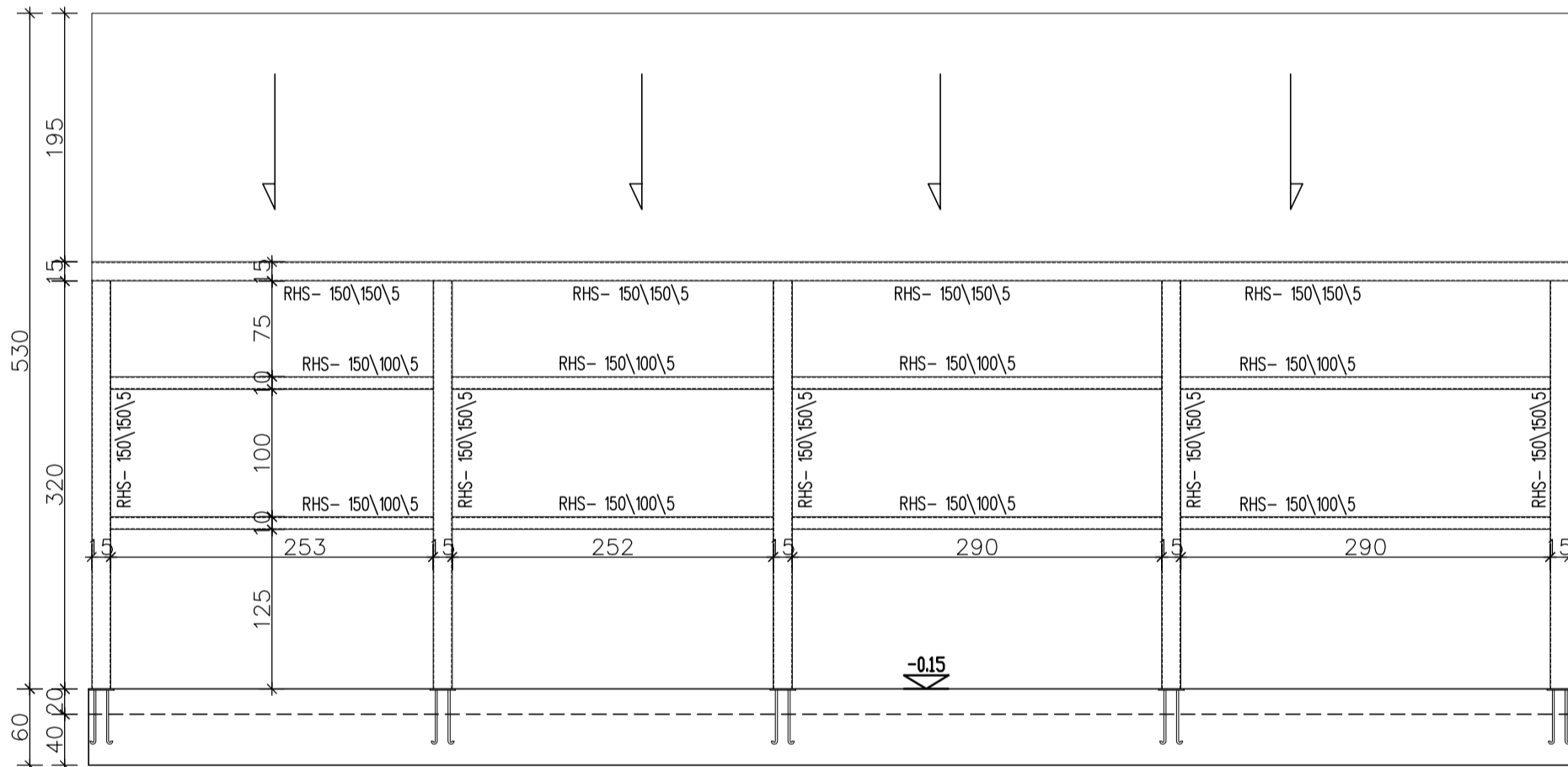
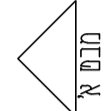
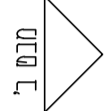
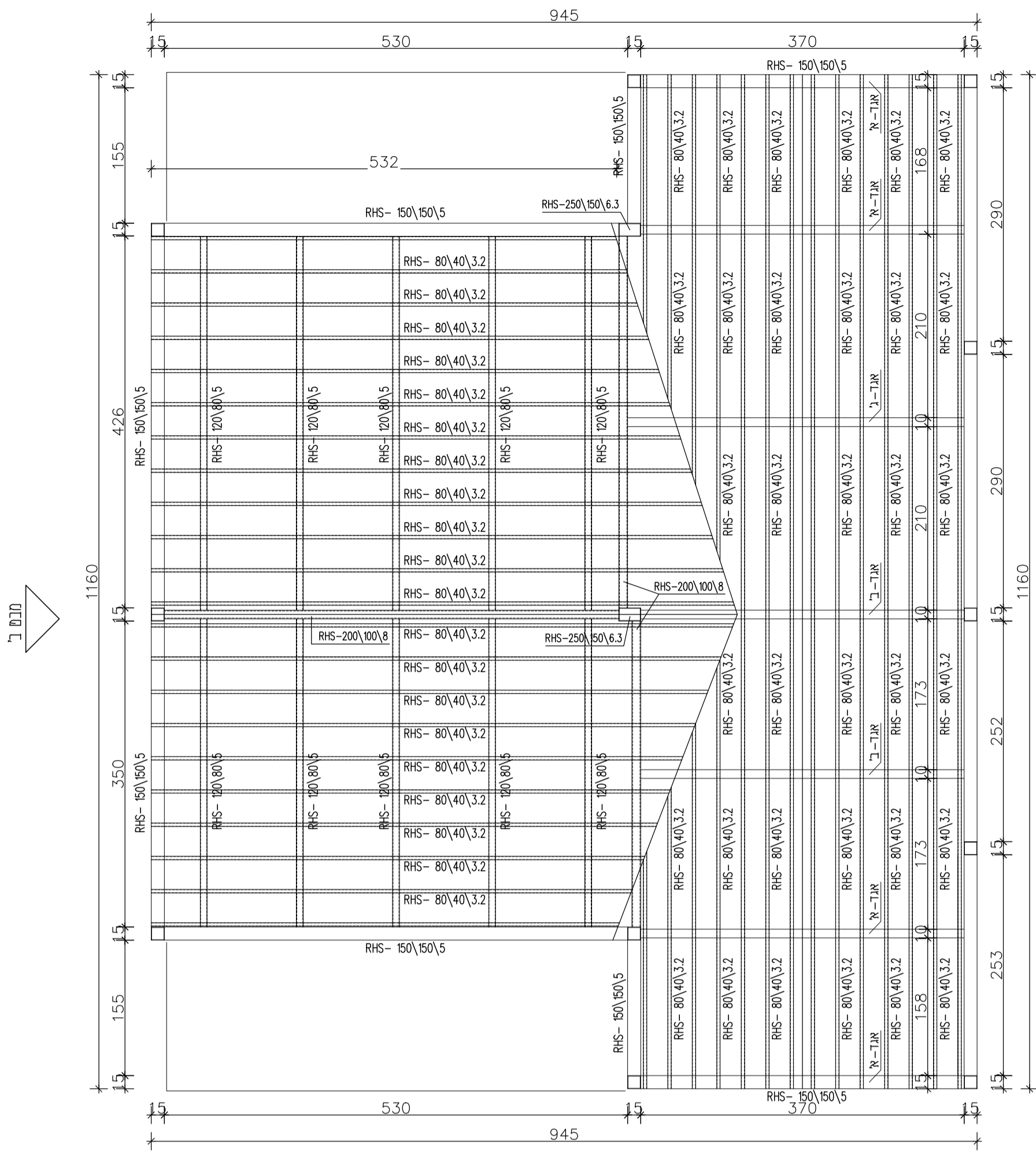
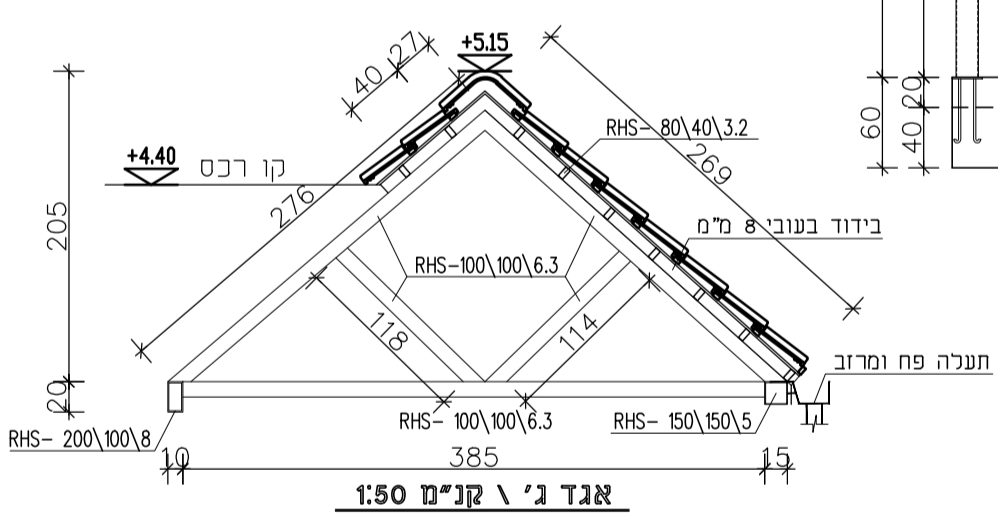


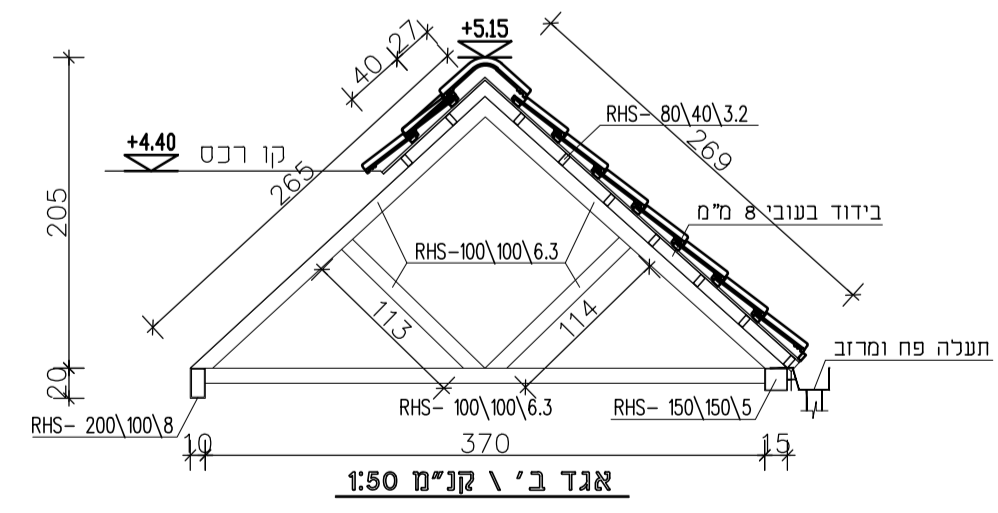
תכנית תקרה \ קני"מ 1:50



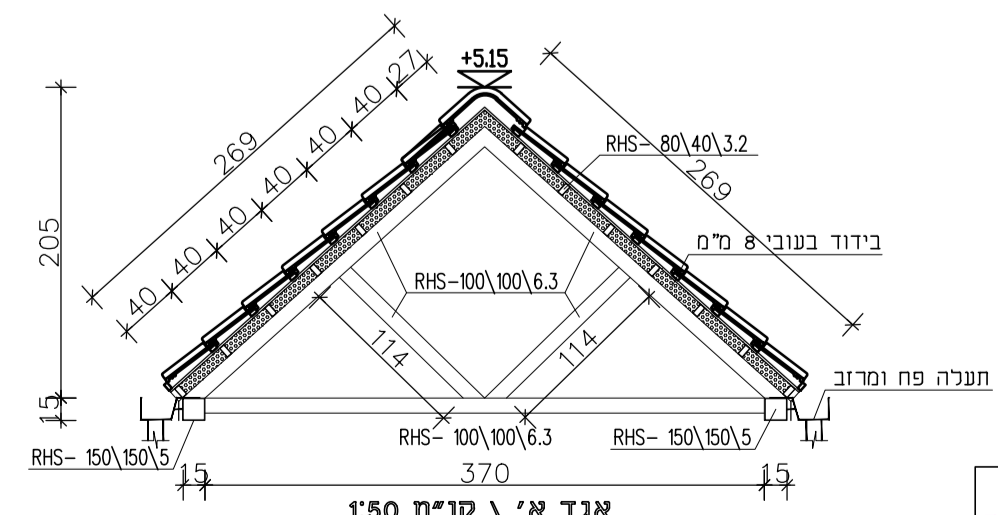
חבט א' - קני"מ 1:50



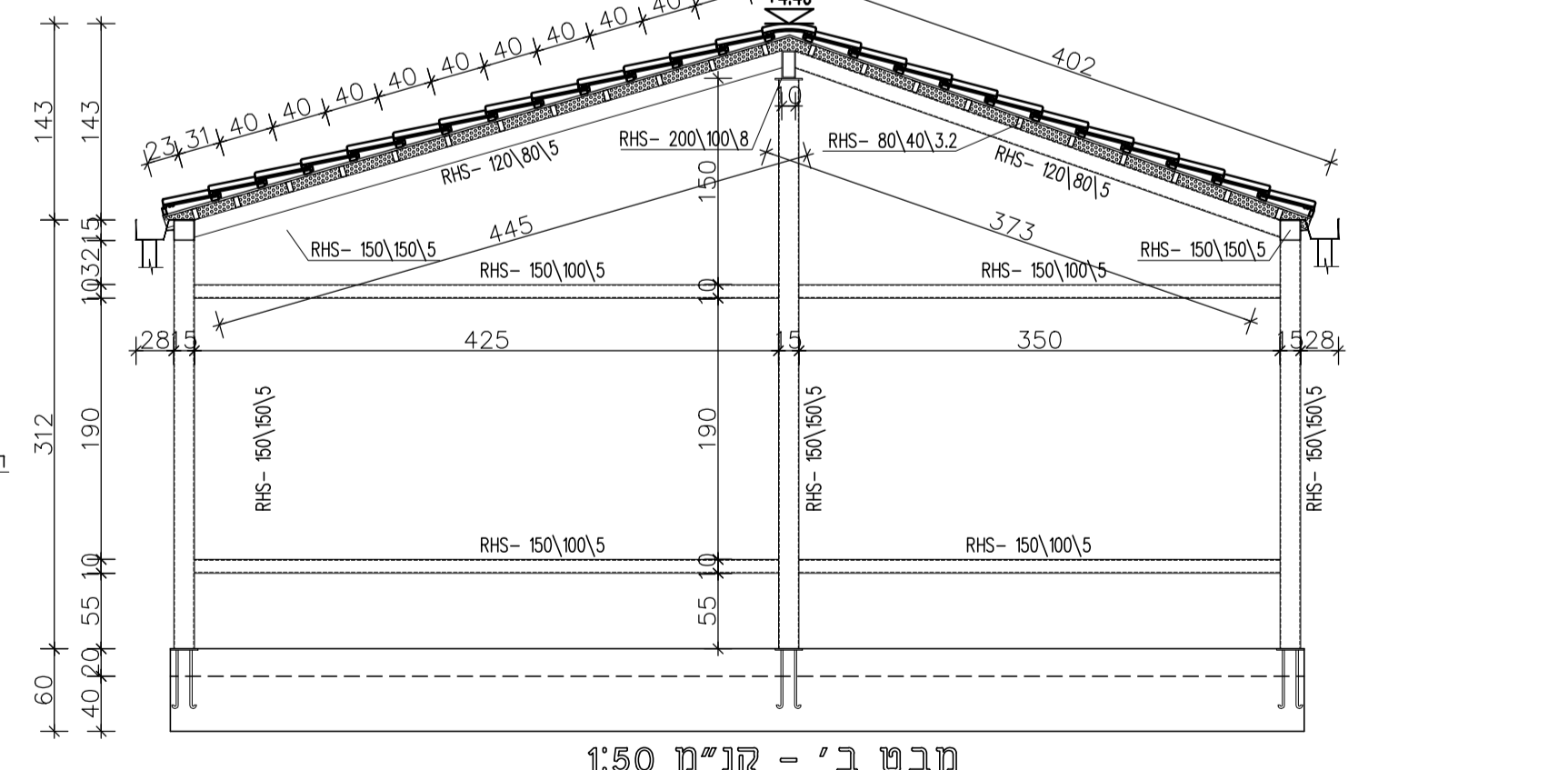
אנד ג' \ קני"מ 1:50



אנד ב' \ קני"מ 1:50



אנד א' \ קני"מ 1:50



חבט ב' - קני"מ 1:50



פגדה מהקונקרט וריבוד פלסקות פגדה מתקנות וקשרות לקורות לפני היציקה ריבוד קורות/עמודים ע"י ריבוד מכא ריבוד בעובי מיני של 7 מ"מ

הערות :-

- 1- הקבלן אחראי למידות עליו לבדוק את כל המידות ועל כל טעות או אי התאמה עליו להודיע למתכנן
- 2- יש להזמין את המהנדס, שלושה ימים לפני כל יציקה בכל מקרה אין לצקת ללא אישור בכתב מאת המהנדס האחראי לבצוע השלד
- 3- על הקבלן לבדוק אם קיימות מערכות כל שהן בשטח כמו צנרת מים, חשמל, טלפון וכד' ולשמור עליהם וכל נזק שיגרם יהיה באחריות המלאה
- 4- יש להתקין צנורות לניקוז מי גשם קוטר 3" צנורות לניקוז מי דולזין קוטר 4" לפני יציקת הרצפה והעמודים
- 5- לא לצקת ביום שישי אלא אם הקבלן מתחייב לתת מים בתאום עם האחראי בישב או המזמין
- 6- יש לקרא תוכניות קונסטרוקציה ואדריכלות ביחד
- 7- יש לתת פברציה לכל היציקות
- 8- להפריד בין התוספת לבית קיים בקלקר עובי 2 ס"מ
- 9- יש לבצע האקרת יסוד
- 10- כל הבטונים ב-3000 אלא אם צוין אחרת
- 11- יש לבצע חגורות מעל ומתחת לחזונית
- 12- כל מבגש בין בלוקים ובלוקים ובטון יבוצע יציקת בטון (שטרבה)
- 13- הקבלן חייב לעבוד לפי הנחיות המהנדס גם אם יהיה שונה מהתכניות.
- 14- ההערות המופיעות כאן תקפות לשאר התכניות במידה שווה
- 15- מידות מוטות הזיון הן מידות חוץ
- 16- החשוקים בעמודים עוברים גם בתוך הקורות
- 17- שרזולים, כבלי חשמל וכל האביזרים הנדרשים ע"י אנשי האנסלציה הסניטרית, חשמל וכי, יקבעו במקומם רק באשרר המחנך לפני היציקה
- 18- בכל מקום שנדרש גם אם לא מצוין, יש לתת ברזל מחלק
- 19- המצעים יבוצעו בהתאם להנחיות יועץ הקרקע
- 20- על המזמין חלה חובה להתייעץ עם מהנדס ביטוס יועץ קרקעי לגביעת סוג הביטוס הסופי ועומק הכלונסאות
- 21- תכנית זו הוכנה ע"י לפי מיטב הבנתו המקצועית והיא בגדר המלצה בלבד
- 22- הרצפות והקורות תופרנה מפני הקרקע באמצעות ארגני פוליביד בגובה 20 ס"מ, כשמעלם מונחת יריעת פוליאטיילן בעובי 0.2 מ"מ גם אם לא מסומו בתכנית
- 23- בכל מקום של קורה הפגית הבאה במגע עם הקרקע, יש לבצע מריחה צמנטית מסוג 'טרופי' או שיע, ולבצע נדבך חוצץ רטיבות עם נייר טוג

תכנית זו יש לקרוא עם תכנית האדרכלות  
 -הקבלן אחראי למידות עליו לבדוק את כל המידות ולהודיע למתכנן על כל טעות או אי התאמה.  
 -על הקבלן לבדוק את רשימת הברזל לפני ההזמנה, על אי התאמה יהיה באחריות הקבלן.  
 -אין לקבוע מידות ע"י מדידה בשרטוט.  
 -אין לעשות כל שינויים בתוכנית ללא אישור המתכנן.

בטון ב-30 לפי ת"י 118  
 מוטות פלדה מצולעים  
 לפי ת"י 739

ערכון מס'	תאריך	שינויים והערות:

לעיון      למכרז      לביצוע



**9.א.ב. הנדסה בע"מ**  
 הנדסה אזרחית וגיאוטכנית  
 יציבות מדרונות, תכנון קירות תומכים  
 מכניקת קרקע ומערכות ביטוס  
 תכנון טבנים תת קרקעיים



טל: 04-9930255  
 פקס: 04-9930256  
 קריית שמונה - מיקוד 1101602  
 ת.ד. 775  
 Fabeng2@GMAIL.COM

מזמין - מועצה מקומית קצרין	מקום - קצרין	תוכנית מס' 010
פרויקט - פארק קצרין העתיקה	תכנית - מבנה צוות - מבנה נגיש	תכנית תקרה
קני"מ - 1:50	תכנון: 9.א.ב. הנדסה בע"מ	תאריך: 16.06.2021
סרטוט: ספדי מאלק	תאריך: 16.06.2021	
אישור: פחיד אלדין אימן	תאריך: 16.06.2021	