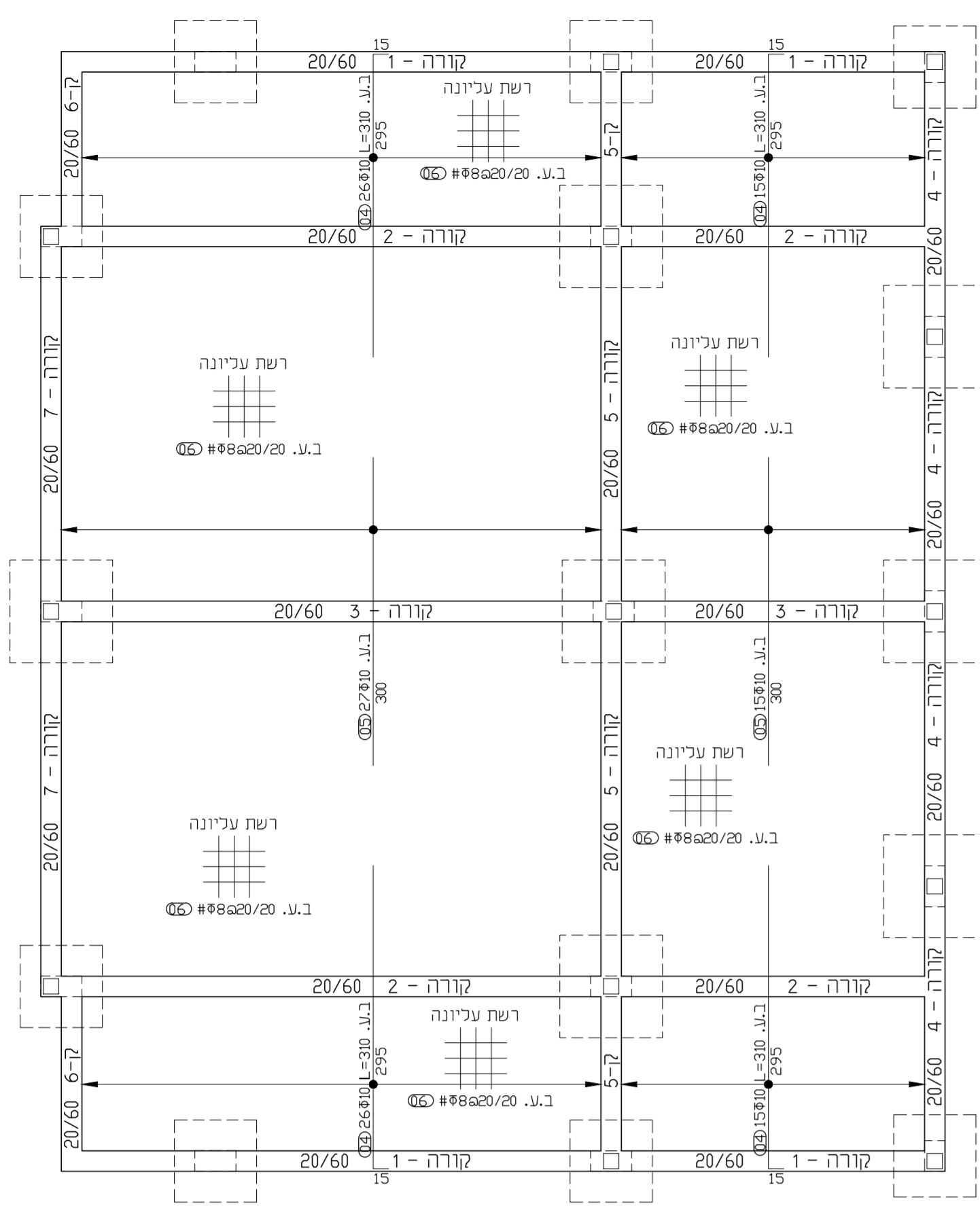
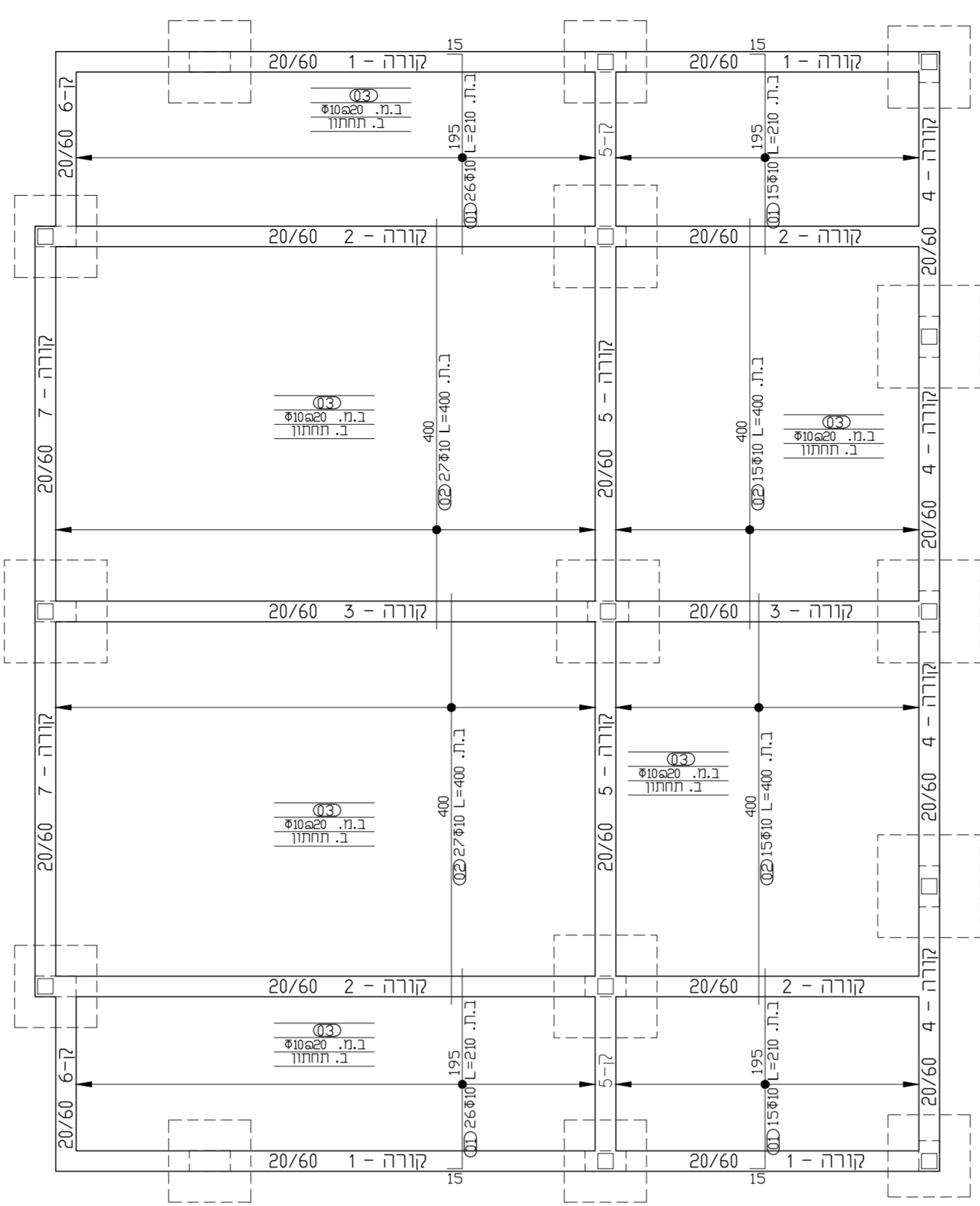


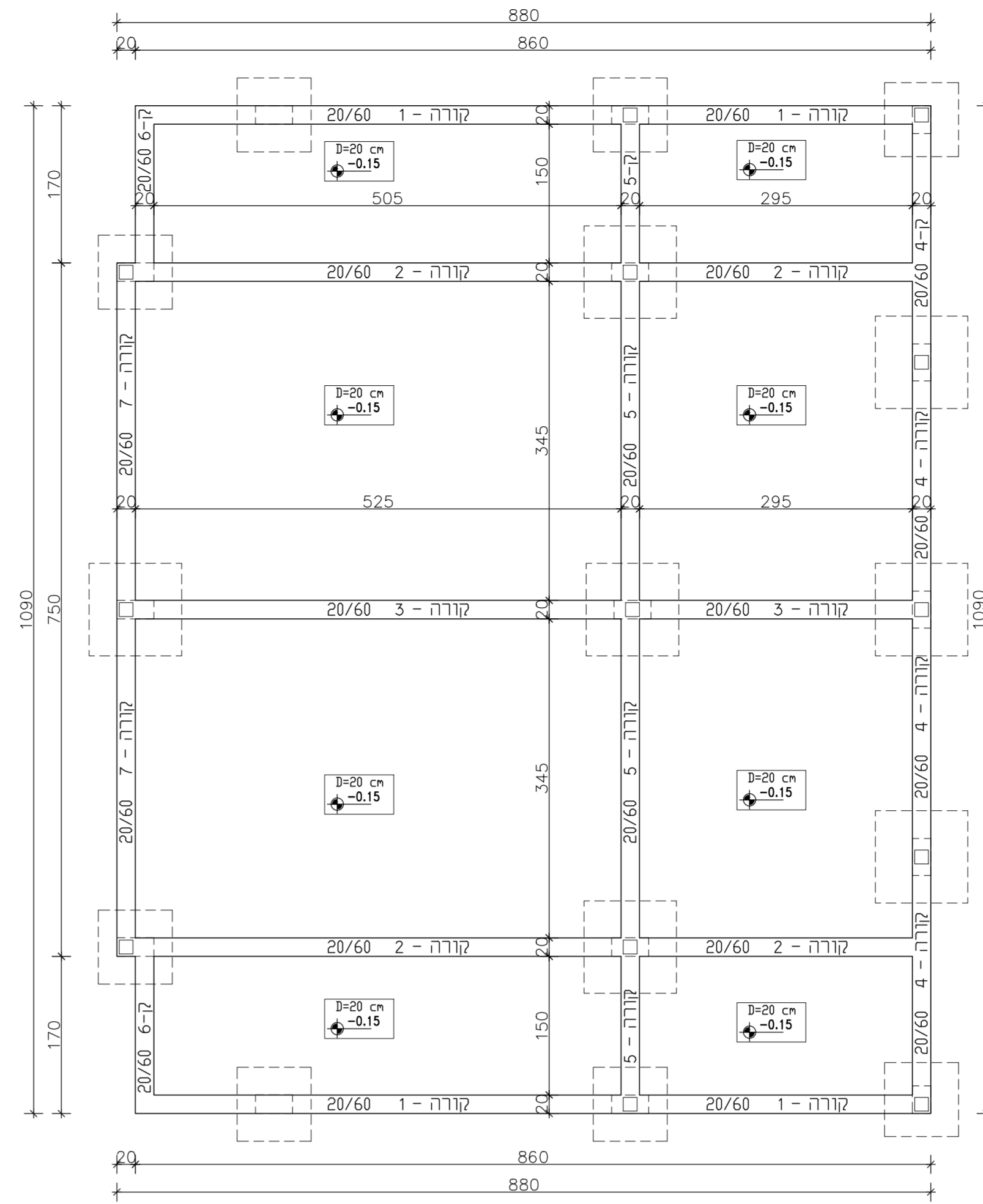
תכנית ברזל רצפה \ ברזל עליון



תכנית ברזל רצפה \ ברזל תחתון



תכנית רצפה \ קנינים 1:50



הערות:

- 1- התבלין אחראי למיזת עליו לבדוק את כל המיזות ועל כל שטח
- 2- יש להדגיש את המיזות, שטח המיזות, בכתב מאת המרצה האחראי לבצוע העבוד
- 3- על התבלין לבדוק את מיזות מערכת כל שטח בשטח כמו צורת מים, חשמל, ספרות וכד' ולעמוד עליהם
- 4- יש להדגיש צורות ליקוח מי גשם קוטר 3" צורות ליקוח מי דולחין קוטר 4" לפי יציאת הרצפה והעמודים
- 5- אל צלקת ביום ששי אלא אם התבלין מחייב לחת מים
- 6- יש לקרוא תוכנית קונסטרוקציה ואדריכלות ביחד
- 7- יש לתת פברציה לכל היציאות
- 8- הרפיד בין התוספת לבית קיים בגלגור טובי 2 ס"מ
- 9- יש לבצע ארקות יסוד
- 10- כל הבטונים ב-3000 אלא אם צוין אחרת
- 11- יש לבצע תנורת מעל ומתחת לתנועת
- 12- כל מבצע בין בקיום ובקיום ובטון יבוצע יציאת בטון (שטובה)
- 13- התבלין חייב לעבוד לפי תוכנית המרצה גם אם יורה שטח מרחיקות
- 14- העבודות המופיעות כאן חפפות נושא הרכיבים במידה שורה
- 15- מידות מוסדות הירון הן מידות חוזק
- 16- החשוקים בעמודים עוברים גם בתוך הקורות
- 17- שרדולים, חשמל וכל האביזרים נדרשים ע"י אנשי האנטלציה הנסיונית, וחשמל וכו', יקבעו במקומם רק באשר המתכנן לפי היציאה
- 18- בכל מקום שדרוש גם אל מצוין, יש לתת ברזל מחלק
- 19- המצעים יבוצעו בהתאם להחיות יועץ הרקטק
- 20- על-המזין חזק חובה להתייעל עם מרצה ביטוס יועץ רקטק לגביעת סוג הביטוס הסופי ועומק הכונסאות
- 21- תכנית זו הוכנה ע"י לפי מיטב הבנתו המקצועית והיא בגדר תמצאה בלבד
- 22- הרצפות והקורות תופרנה מפני הרקטק באמצעות ארגני פוליביד בגובה 20 ס"מ, כמעטלים מונחת יריעת פוליאיטילן בגובה 0.2 מ"מ אם לא מסומן בתכנית
- 23- בכל מקום של קורה הפתיה הבאה ממגע עם הרקטק, יש לבצע מריחה צמנטית מסוג 'סימסיל' או שטח, ולבצע נדבך חוצץ רטיבות עם יור טור

תכנית זו יש לקרוא עם תכנית האדריכלות
 התבלין אחראי למיזת עליו לבדוק את כל המיזות
 והודיע למתכנן על כל שטח או אי החאמה.
 על-התבלין לבדוק את רשימת הברזל לפי
 ההחמה, על אי החאמה יורה באחריות התבלין.
 אין לקבוע מיזות ע"י מידה בעשרות
 אין לעשות כל שינויים בתוכנית ללא אישור המתכנן

בטון ב-30 לפי ת"י 181
 מוטות פלדה מצולעים
 לפי ת"י 739

עדיכון מס'	תאריך	שינויים והערות:

לעיון לסמכו לביצוע



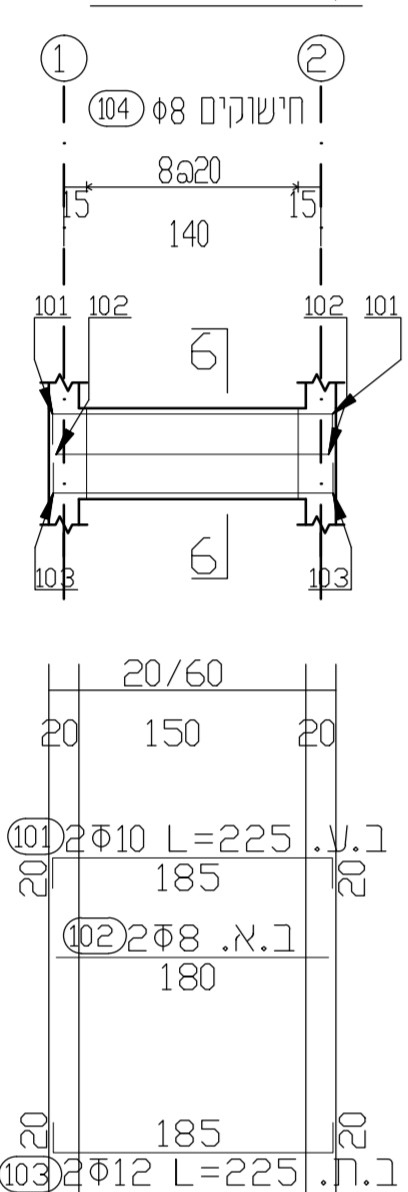
הנדסה אזרחית וביטחון
יציבות סדרונה, תכנון קירות תומכים
מכניקת חרקה ומערכת ביטוס
תכנון מבנים חד קרקעיים



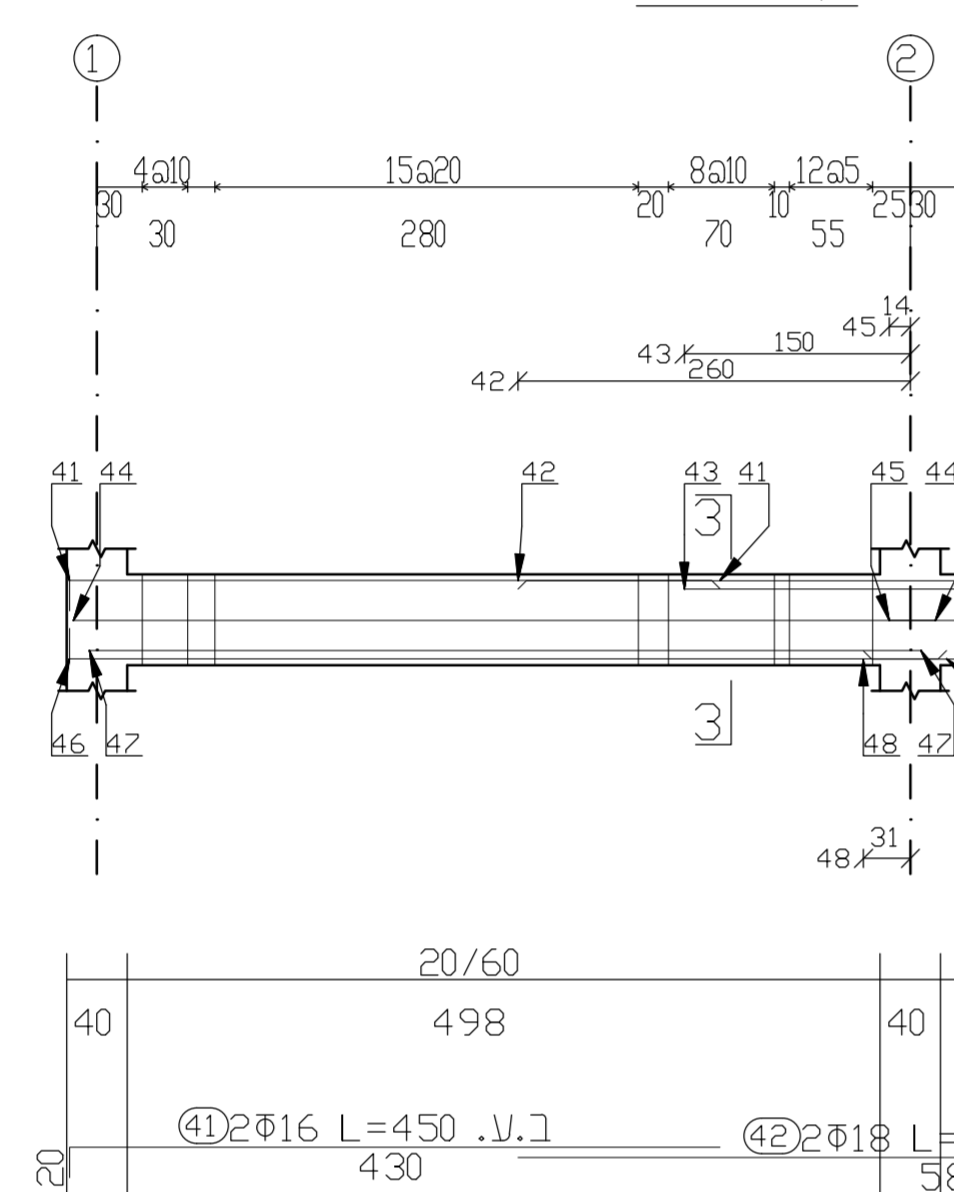
טל: 04-9930255
 פקס: 04-9930256
 קריית שמונה - מ"קוד 100602
 ת.ד. 775
 Fabeng2@GMAIL.COM

מומיו -	מועצה מקומית קצרין
פרויקט -	פארק קצרין העתיקה
מקום -	קצרין
תכנית -	מבנה צוות - מבנה לא נגיש תכנית רצפה ורין רצפה וקורות יסוד
קנימ -	1:50
תכנון:	תאריך: 16.06.2021
סרטיט:	תאריך: 16.06.2021
אישר:	תאריך: 16.06.2021

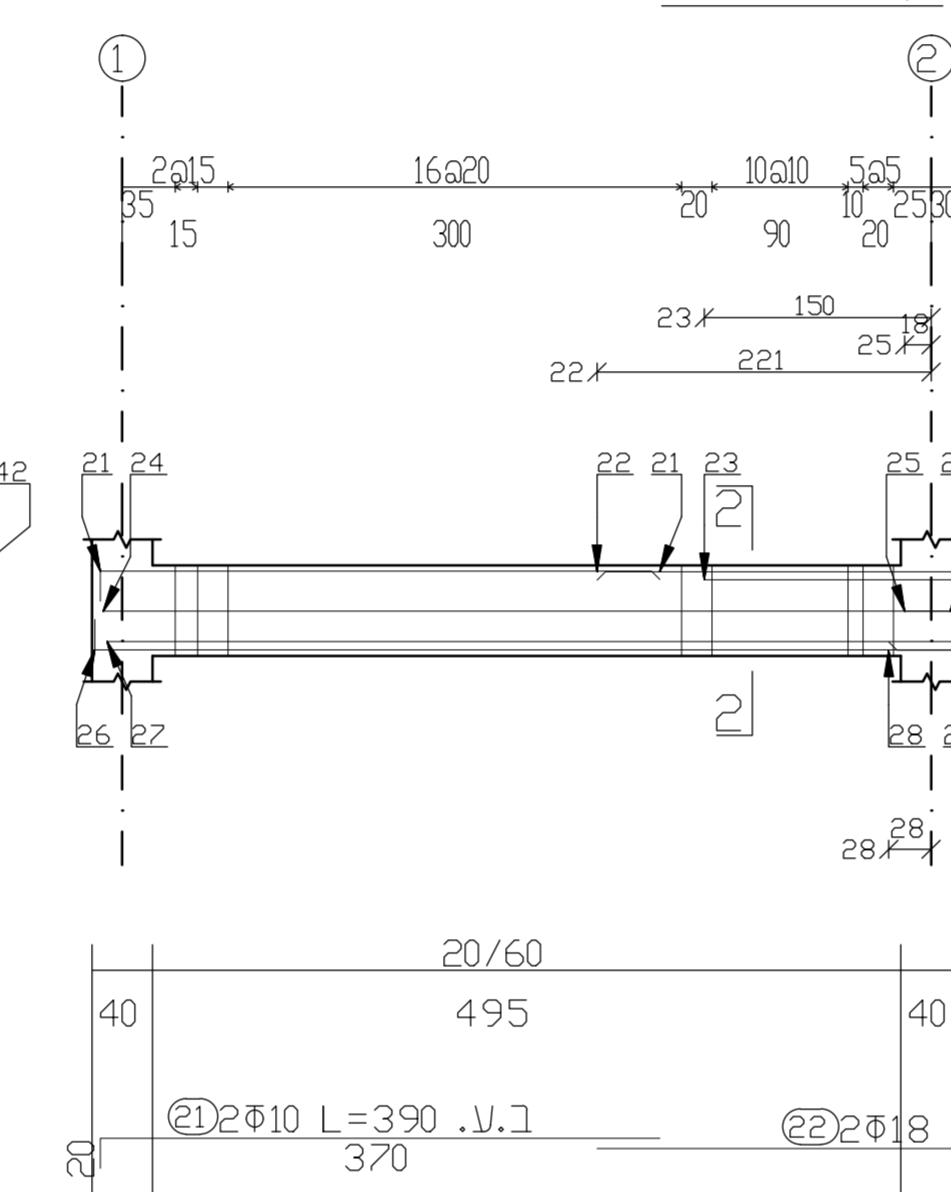
קורה - 2x6



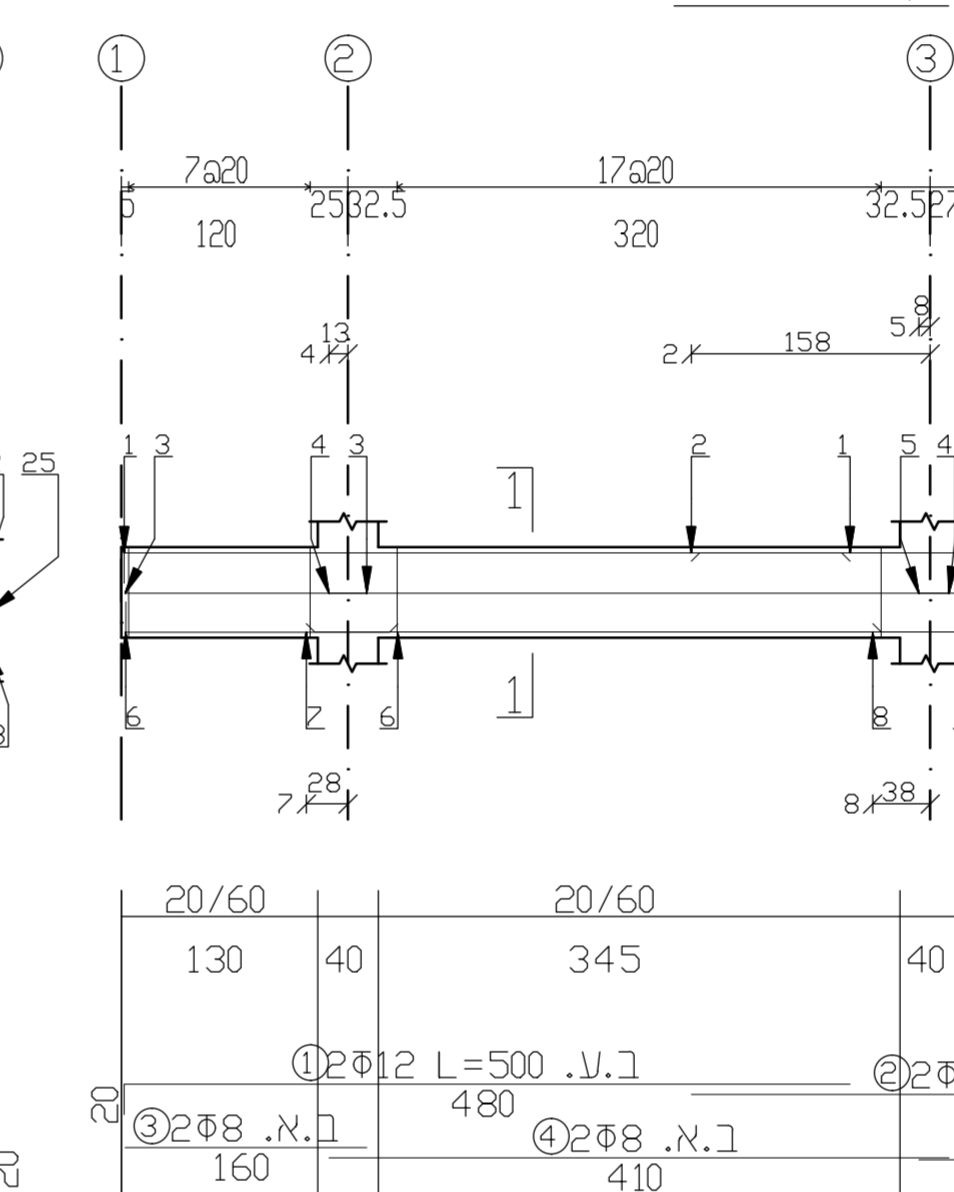
קורה - 3



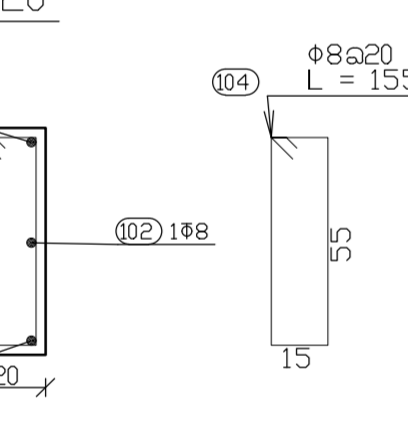
קורה - 2x2



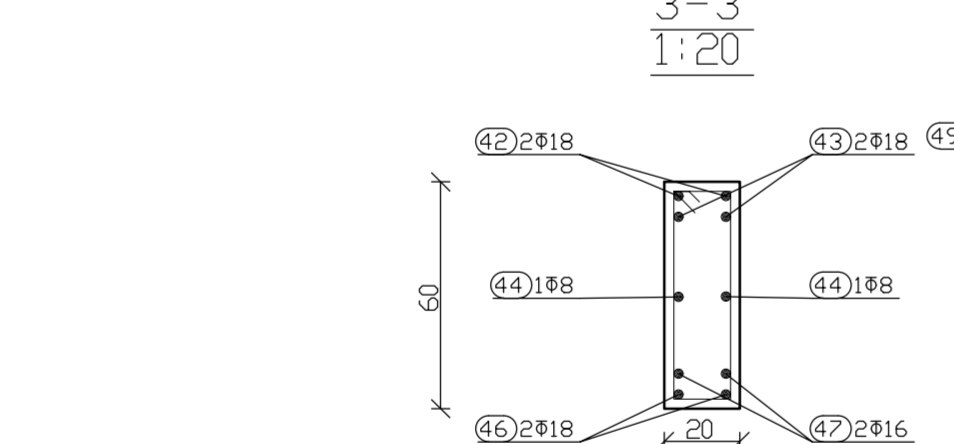
קורה - 2x1



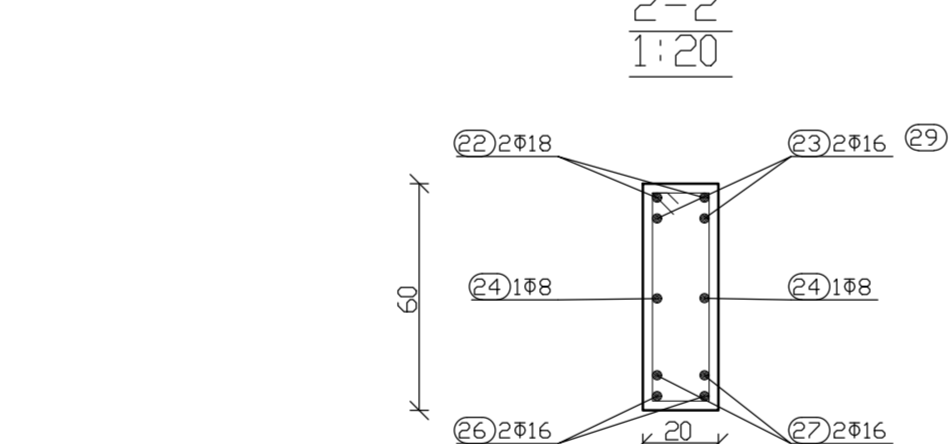
6-6



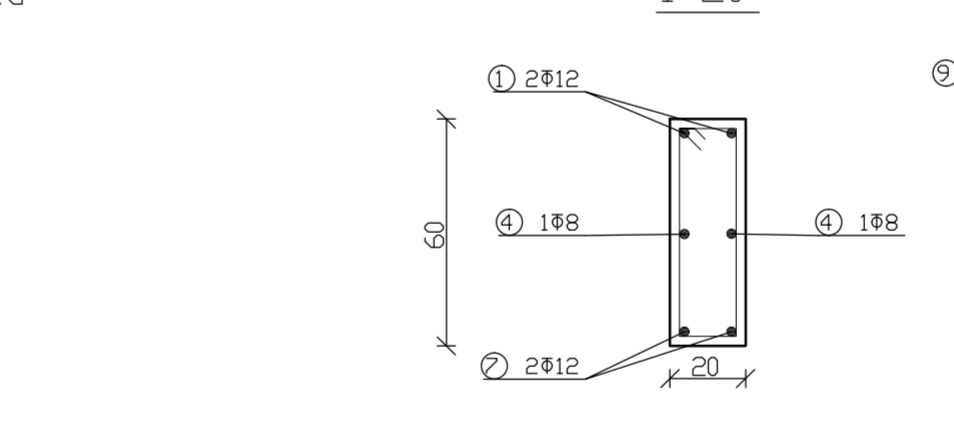
3-3



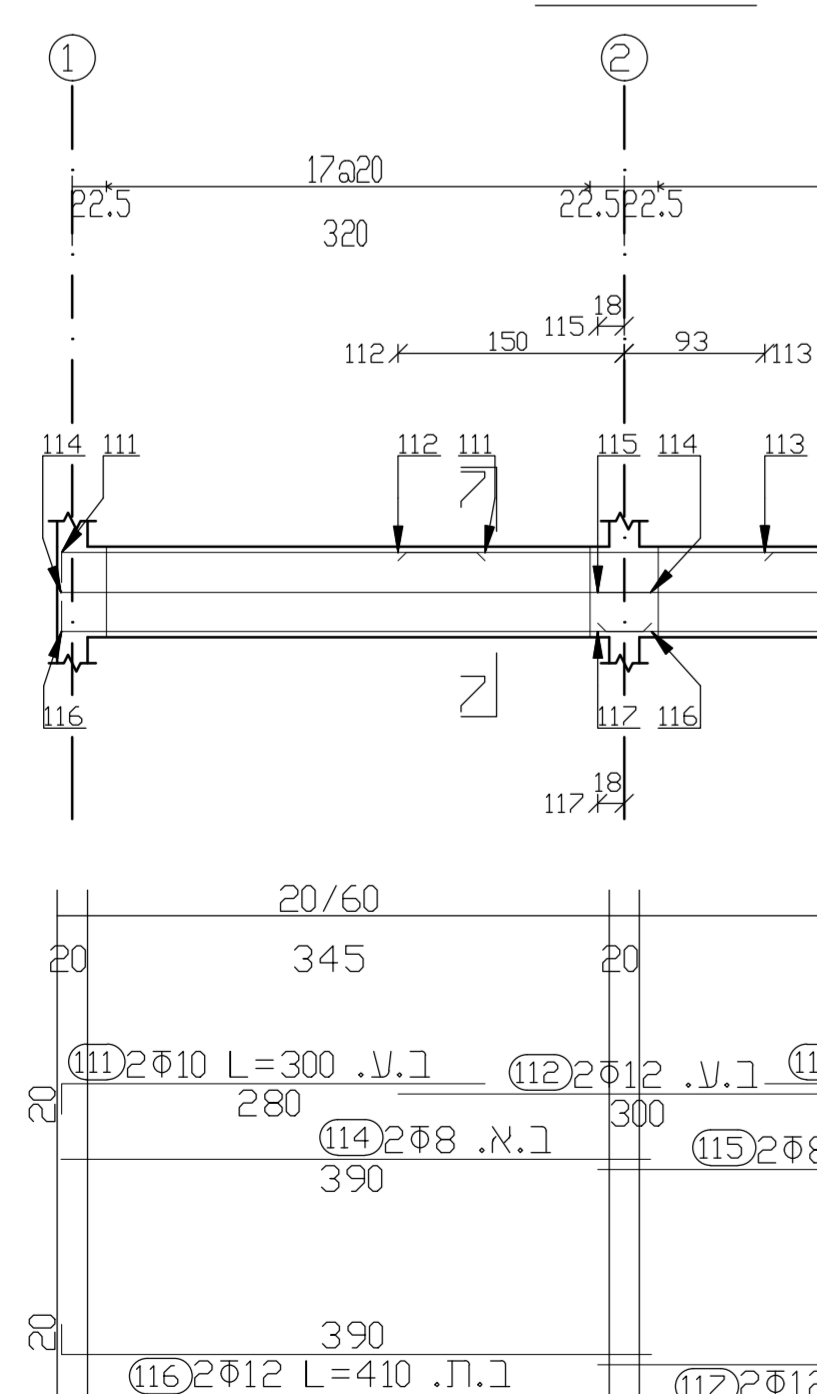
2-2



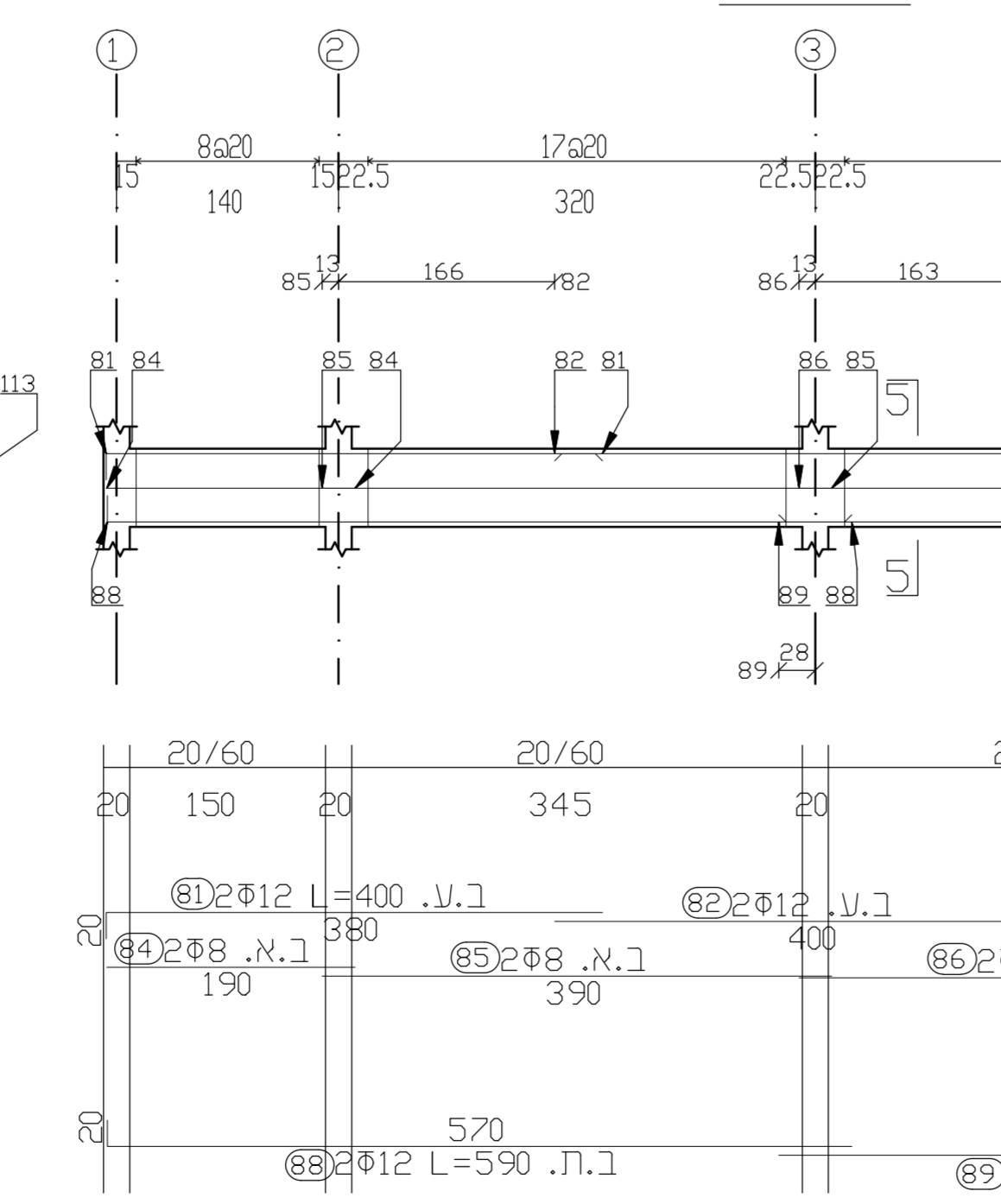
1-1



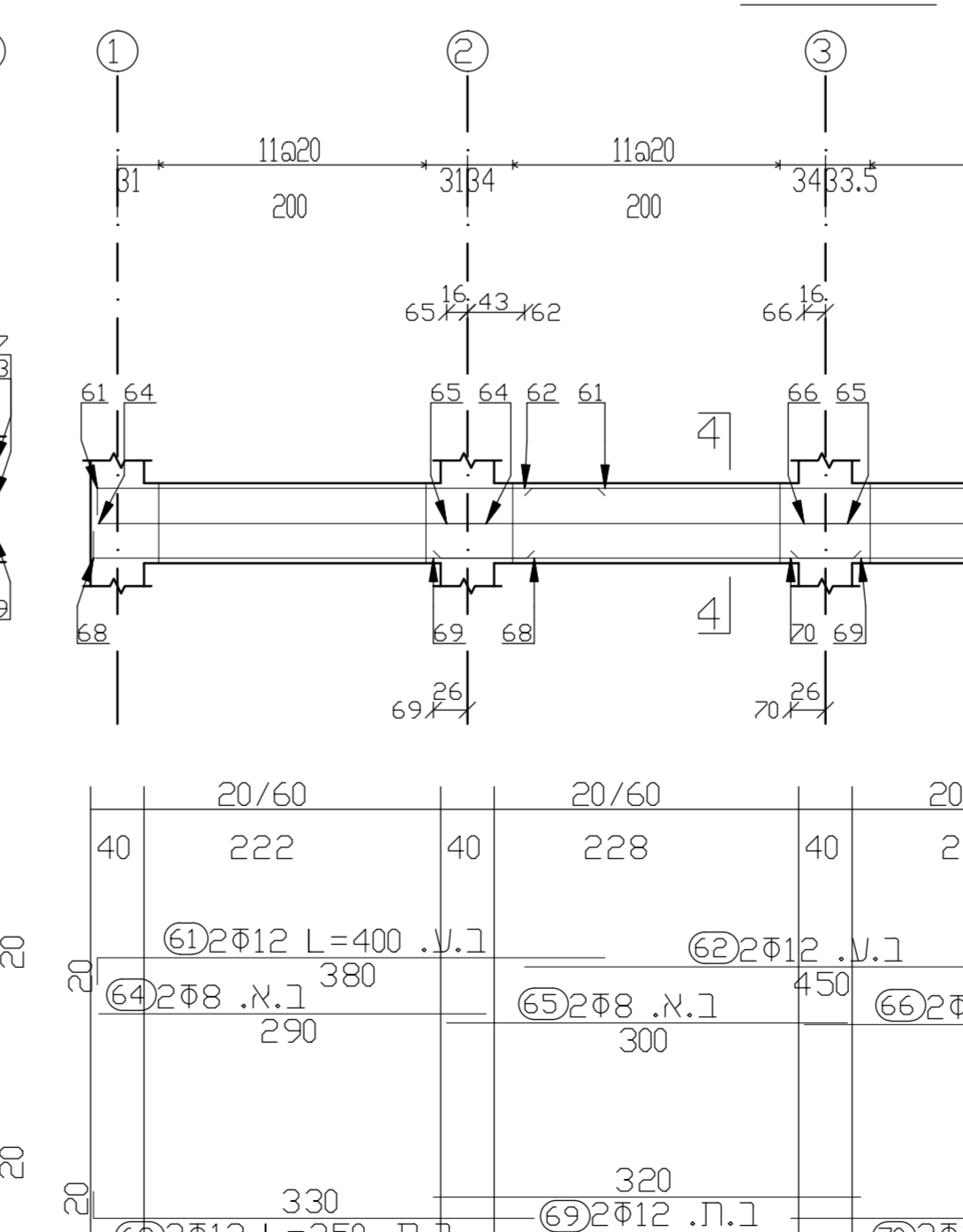
קורה - 7



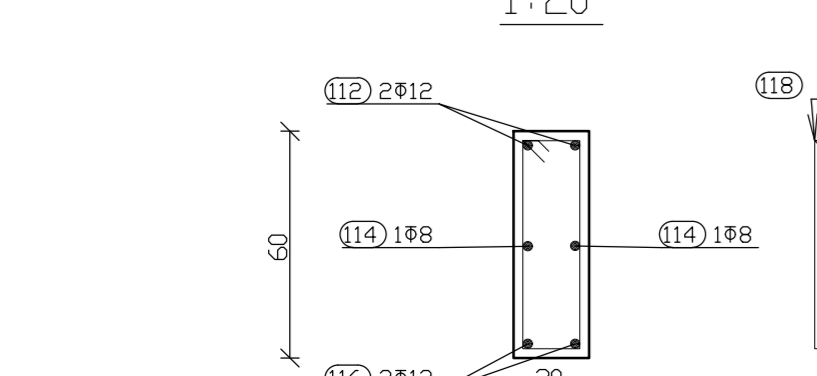
קורה - 5



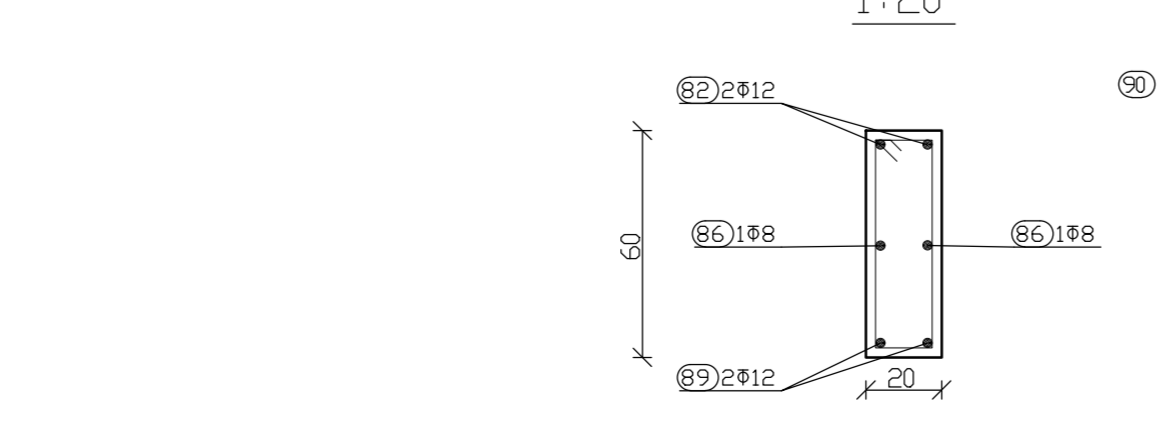
קורה - 4



7-7



5-5



4-4

