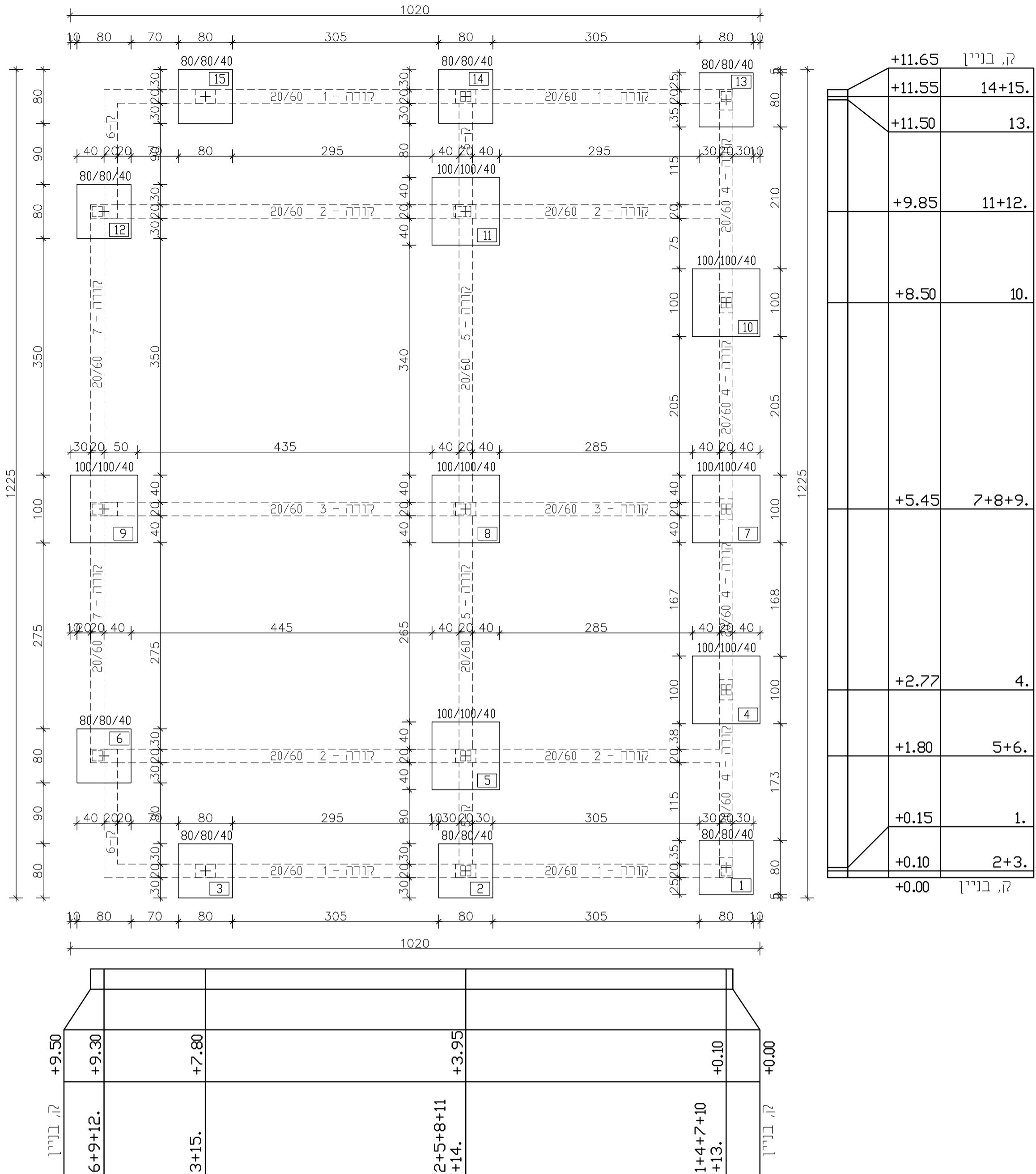
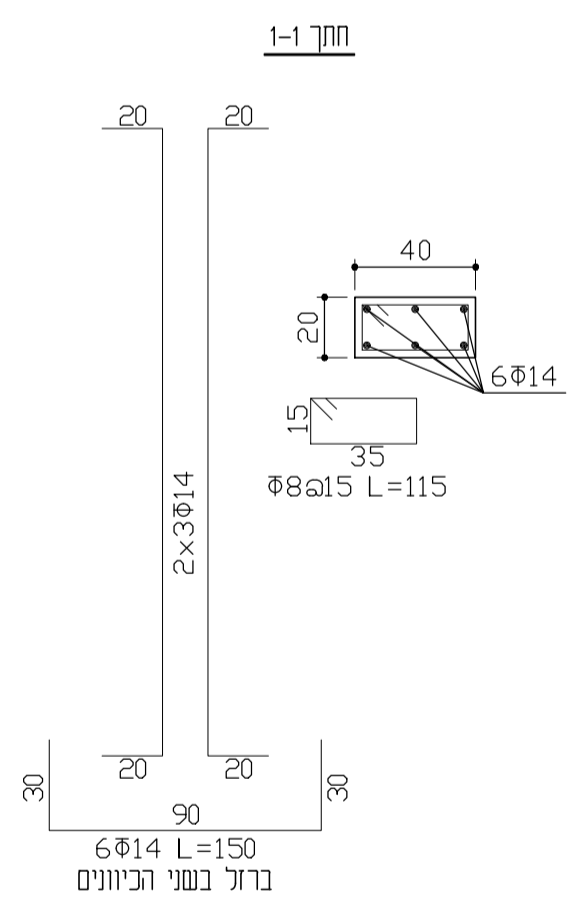
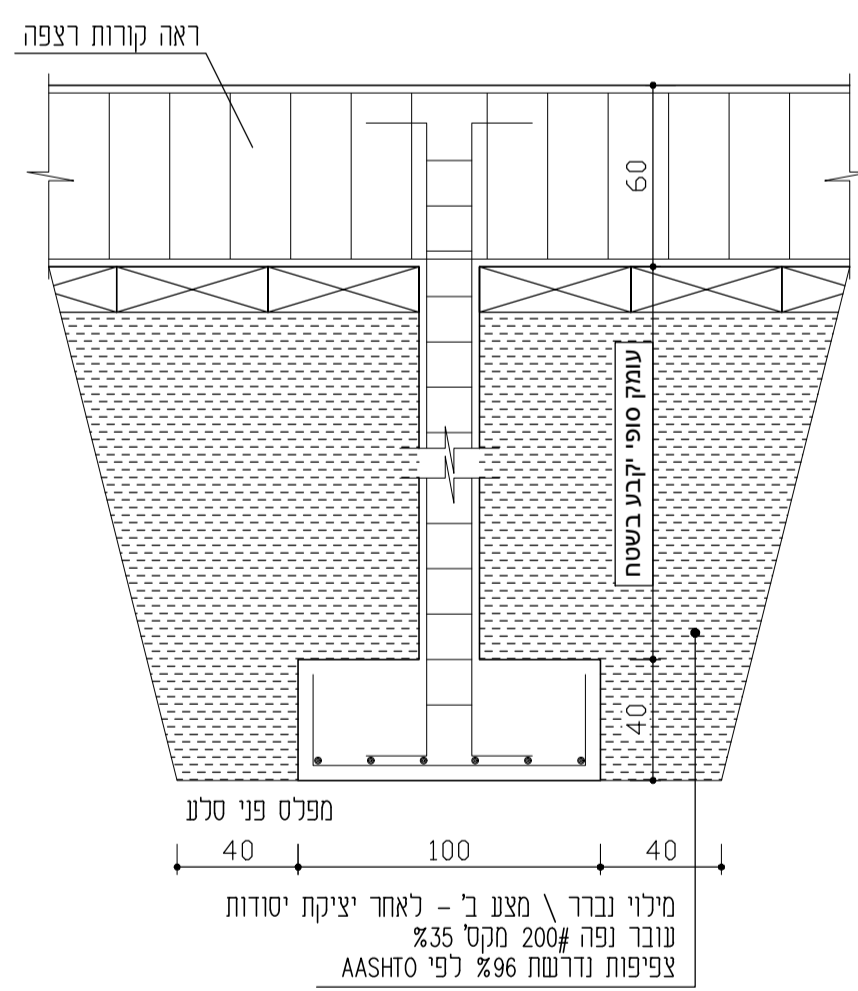
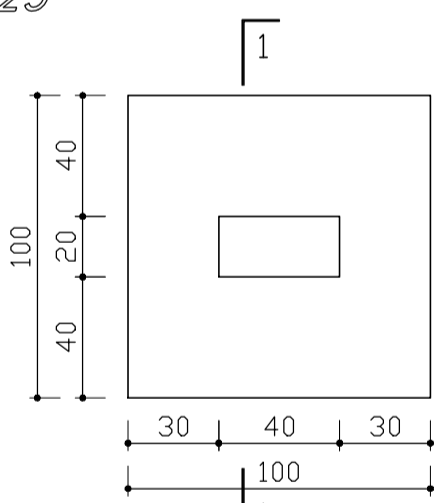


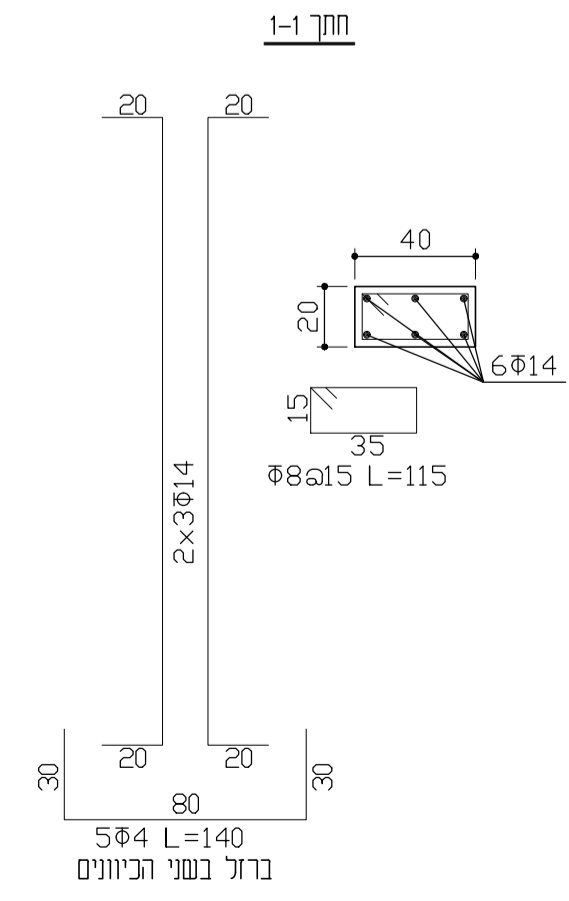
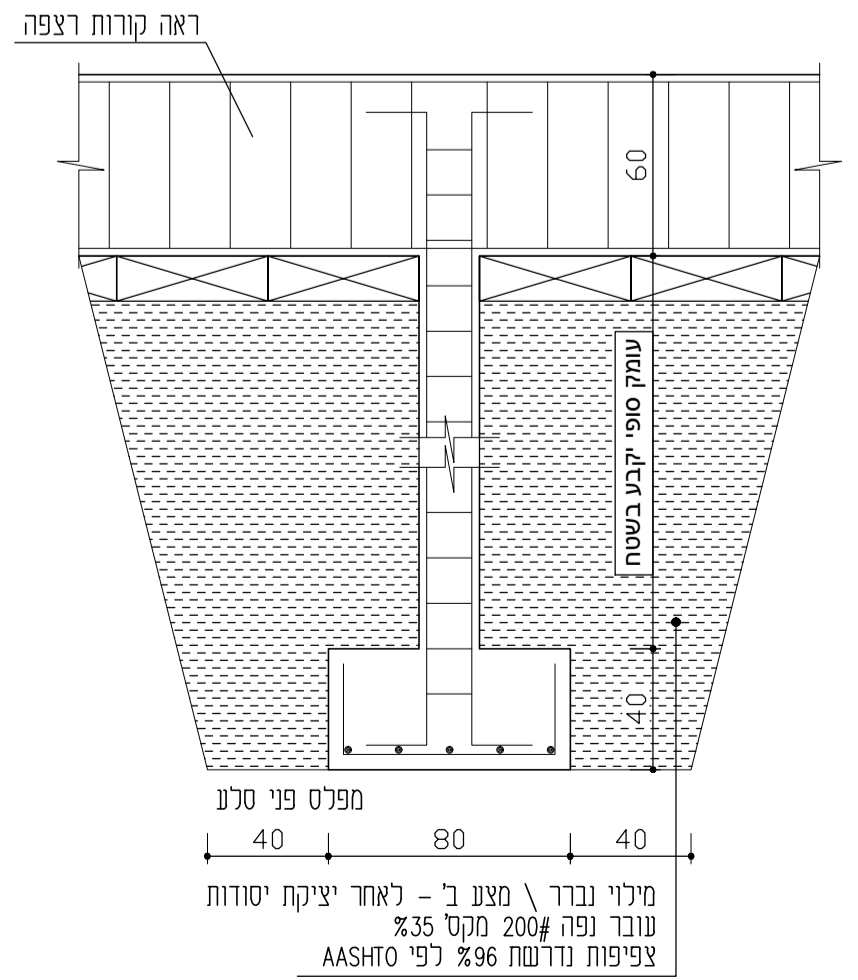
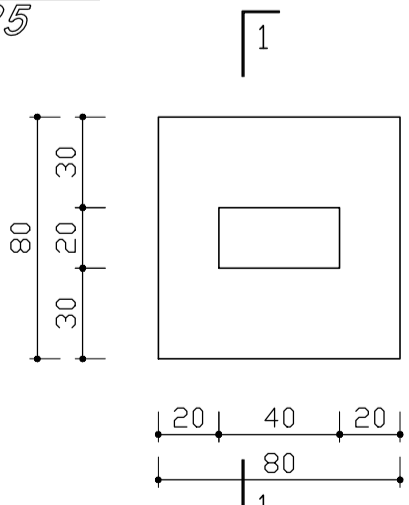
תכנית יסודות בודדים \ קני"מ 1:50



פרט יסוד 100/100/40  
1:25



פרט יסוד 80/80/40  
1:25



הערות:

- 1- הקבלן אחראי למידות עליו לבדוק את כל המידות ועל כל טעות או אי התאמה עליו להודיע למתכנן
- 2- יש להזמין את המהנדס, שלושה ימים לפני כל יציקה בכל מקרה אין יציקה ללא אישור בכתב מאת המהנדס האחראי לבצוע העלד
- 3- על הקבלן לבדוק אם קיימות מערכות כל שהן בשטח כמו צנרת מים, חשמל, טלפון וכד' ולשמור עליהם וכל נזק שיגרם יהיה באחריות המלאה
- 4- יש להתקין צנורות לניקוז מי גשם קוטר 3' צנורות לניקוז מי דולחין קוטר 4' לפני יציקת הרצפה והעמודים
- 5- לא לצקת ביום שישי אלא אם הקבלן מתחייב לתת מים בתאום עם האחראי בישב או הזמין
- 6- יש לקרא תוכניות קונסטרוקציה ואדריכלות ביחד
- 7- יש לתת פברציה לכל היציקות
- 8- להפריד בין התוספת לבית קיים בקלקר עובי 2 ס"מ
- 9- יש לבצע הארקת יסוד
- 10- כל הבטונים ב-300 אלא אם צוין אחרת
- 11- יש לבצע חגורות מעל ומתחת לחלונות
- 12- כל מבגש בין בלוקים ובלוקים ובטון יבוצע יציקת בטון (שטרבה)
- 13- הקבלן חייב לעבוד לפי הנחיות המהנדס גם אם יהיה שונה מהתכניות.
- 14- ההערות המופיעות כאן תקפות לשאר התכניות במידה שווה
- 15- מידות מוטות הזיון הן מידות חוץ
- 16- החשוקים בעמודים עוברים גם בתוך הקורות
- 17- שרזולים, כבלי חשמל וכל האביזרים הנדרשים ע"י אנשי האנסטלציה הסניטרית, חשמל וכי, יקבעו במקום רק באשרר המחנן לפני היציקה
- 18- בכל מקום שנדרש גם אם לא מצוין, יש לתת ברזל מחלק
- 19- המצעים יבוצעו בהתאם להנחיות יועץ הקרקע
- 20- על המזמין חלה חובה להתייעץ עם מהנדס ביטוס "יועץ קרקע" לגביעת סוג הביטוס הסופי ועומק הכלונסאות
- 21- תכנית זו הוכנה ע"י לפי מיטב הבנתי המצועית והיא בגדר המלצה בלבד
- 22- הרצפות והקורות תופרנה מפני הקרקע באמצעות ארגזי פוליביד בגובה 20 ס"מ, כשמעליהם מונחת יריעת פוליאיטילן בעובי 0.2 מ"מ גם אם לא מסומן בתכנית
- 23- בכל מקום של קורה הקפית הבאה במגע עם הקרקע, יש לבצע מריחה צמנטית מסוג "טרזסילי" או שיע, ולבצע נדבך חוצץ רטיבות עם נייר טול

בטון ב-30 לפי ת"י 118  
מוטות פלדה מצולעים  
לפי ת"י 739

עדכון מס'	תאריך	שינויים והערות:

לעיון      למכרז      לביצוע

**פ.א.ב. הנדסה בע"מ**  
הנדסה אזרחית וגיאוטכנית  
יצירת מדרונות, תכנון קירות תומכים  
מכניקת קרקע ומערכות ביטוס  
תכנון מבנים תת קרקעיים

טל: 04-9930255  
פקס: 04-9930256  
קריית שמונה - מיקוד 1101602  
ת.ד. 775  
Fabeng2@GMAIL.COM

מזמין - מועצה מקומית קצרין	מקום - קצרין	תוכנית מס' 008
פרויקט - פארק קצרין העתיקה	תכנית - מבנה צוות - מבנה נגיש	תכנית יסודות ורצפה
קני"מ - 1:50	תכנון: פ.א.ב. הנדסה בע"מ	תאריך: 16.06.2021
שרטוט: ספדי מאלק	תאריך: 16.06.2021	
אישר: פחיד אלדין אימן	תאריך: 16.06.2021	