

מקרא:

- צנור אור/קולטן - צ.א. 1
- מחסום רצפה 4*2 - מ.ר. 4
- קופסאת בקורת 4*2 - ק.ב.נ. 4
- קופסאת בקורת נופת 4*4 - ק.ב.נ. 4
- עז בקורת - ע.ב. 1
- צינור פלדה - 3' 2' 1'
- צינור S.P. - 25 20 16
- מים קרים - 16
- מים חמים - 16

הערות:

- * מיקום הקבועות הסניטריות יקבע עפ"י תכנית אדריכלית.
- * בחציית צנור מים עם צנור דלוחים תבוצע הציבה במידת הצורך ונקודת החצייה תבוסט.
- * בחציית קו מים עם קו ביוב תהיה תחנית קו המים לפחות 30 ס"מ מעל קרקע קו הביוב.
- * מרחם מינימלי בין קו מים לקו ביוב יהיה 100 ס"מ.
- * כל הקולטנים, צנרת האוורור יהיו מסוג H.D.P.E בקוטר 110 מ"מ.
- * צנרת ביוב בקרקע, מתחת למבנה וביציקה תהיה מסוג H.D.P.E בקוטר 110/160 עם עטיפת בטון מזויד, רדומה לקורות יסוד על יציקת הרצפה.
- * צנרת שפכים תחת הבנין תחזוק עם יעילות מפלבים / פלדה מגולוונת ליציקת הרצפה כל 1 מ.
- * כל מעבר צנרת שפכים ממצב אנכי לאופקי יהיה עם 2 זוויות 45 וקטע קשה.
- * צנרת ביוב נקולטנים, צ.א. העובדת במשדדים תהיה יבנור שקטי מפיא "גבטיס" (820 ס"מ). במקומות בהם יש שני קווי מאנכי לאופקי תהיה עטיפת בודד אקוסטי, מטר מכל קווי בשנייה. העטיפה האקוסטית תהיה מסוג "ISOL". במקומות בהם הצנור עטוף בבטון יהיה בודד בידעות יבדי למניעת מגע בין הצנור לבטון.
- * בקולטנים, בכל נקודת שניו קווי יש לבצע עין בקורת (נחודים טובים בבדו).
- * יש להכין חריץ ביציקה לצנרת 50 # באורך מעל 2 מ' לצורך יצירת שפוע 2%.
- * כל הצמאים (צנורות מי גשם) יהיו לפי תוכנית אדריכלית.
- * מיקום מזגנים יקבע עפ"י תוכנית מיזוג אויר ובתאום לתוכנית אדריכלית/חשמל.
- * חיבור מזגן במנימי עפ"י תקן ובאישור הגיא.
- * צנרת מים בסרקע תהיה פלדה.
- * צנרת מים ראשית במבנה תהיה מסוג SCD40.
- * צנרת מים ראשית לכיבוי אש במבנה תהיה מפלדה מסוג SCD40.
- * צנרת מים פנימית לצריכה תהיה מסוג מולטיגול / S.P.
- * חיבור לקו ביוב ומים עידוני יבוצע בתאום ואישור הרשות המקומית.

קווי מים במגרש יבוצעו לפי תכנית חיבורים

קווי ביוב ותאי בקרה יבוצעו לפי תכנית חיבורים

תאריך	19.05.21	ערכנו לפי הערות האדריכל.
תאריך	02.05.21	ערכנו לפי הערות האדריכל.
המבצע / שנים	כ.מ.מ.ט.	

רעיון
 לאישור 10.02.2021
 למכרז
 לבצוע 27.06.2022

פארק קצרין

חדר צוות

חדר נגיש

תכנית מים וביוב

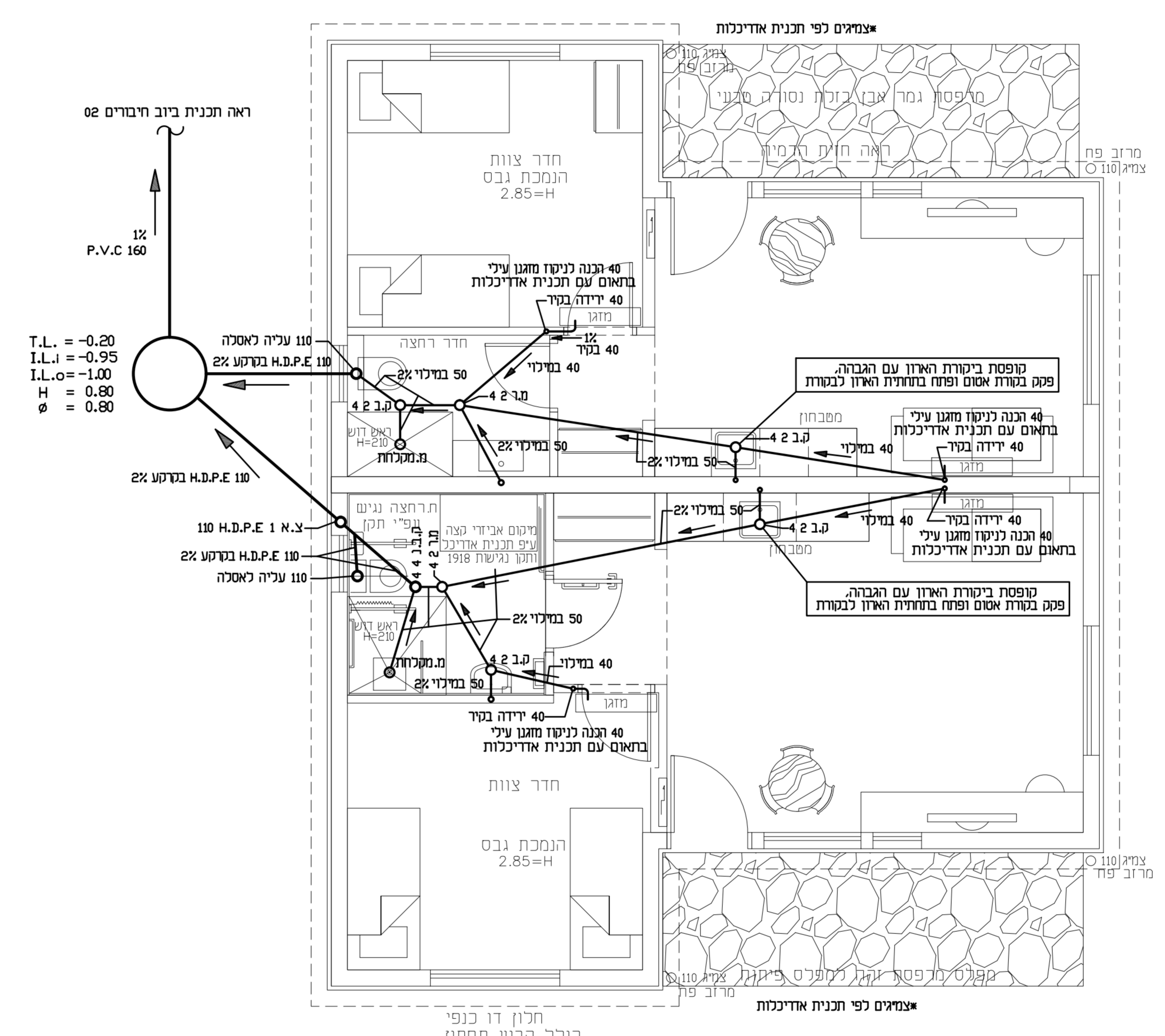
מספר תכנית / קובץ במחשב	תאריך: 10.02.2021	חכנ: אי.א.
מחירה	כ"ח	מספר
02	05	SW
מספר כרטיס	11949	מספר כרטיס
אשר:		אשר:

המבצע אחראי בכדיקה החכנות עד כל טעון או אי התאמה עליו להודיע למתכנן ולמפקח. על המבצע לבקר את המידות ולא לקבוע ע"י מידה התכנית הנה רכשו יעד חכנון מים בטמ ואן רעשות בה כל שמשו כרדא אשר המחכנ.

יעד תפנון מים בע"מ

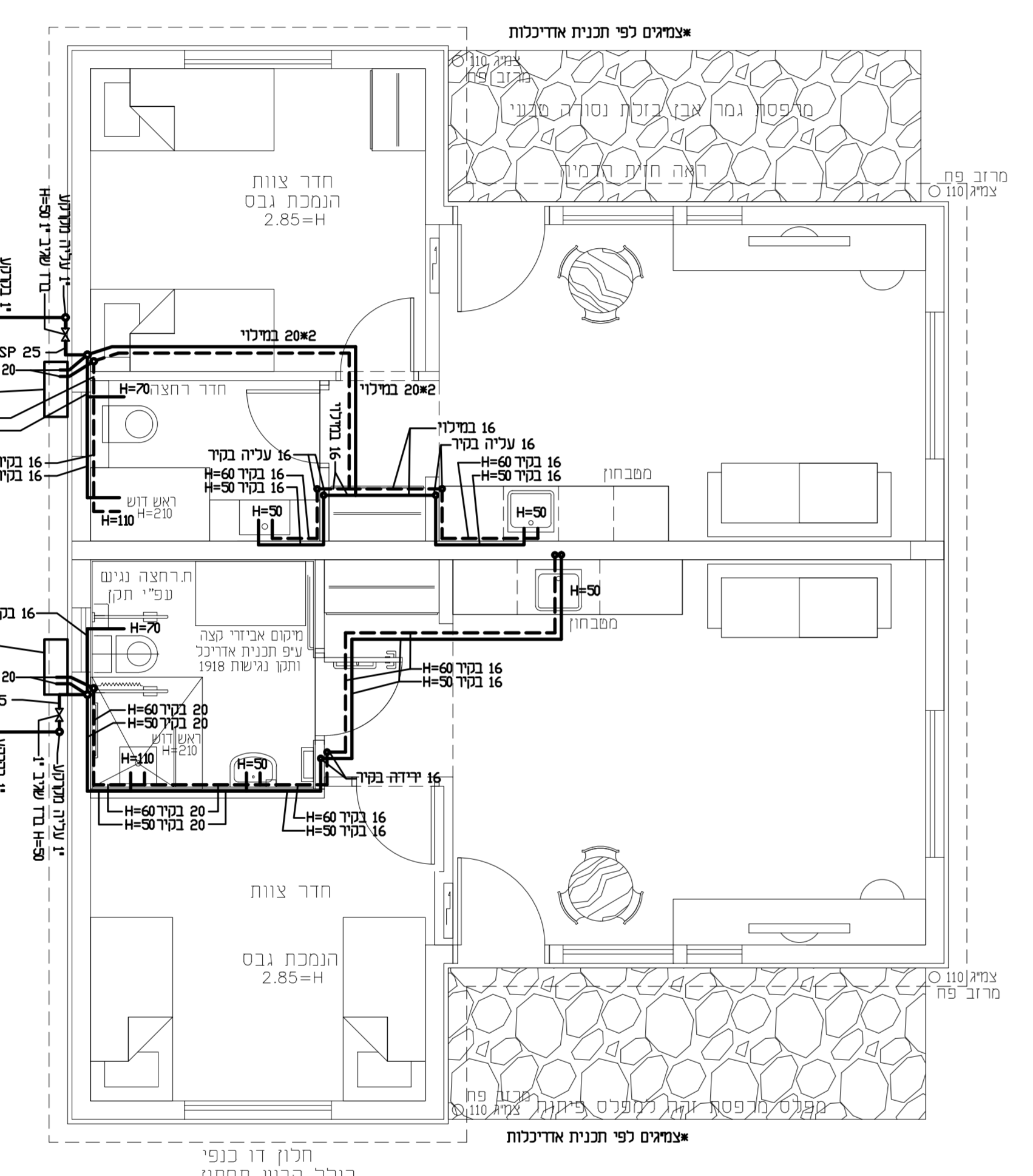
טל. 04-9909007 20165 מועדב מיקוד: 20165

פקס: 04-9909344 email: tmy@netvision.net.il



תכנית ביוב

קומת קרקע מפלס +0.00



תכנית מים

קומת קרקע מפלס +0.00

