



# תיכון נופי גולן

## מכרז לרשת





# רקע על בית הספר

- בית ספר נופי גולן תיכון 4 שנתי
- מעל 500 תלמידים.
- בית ספר מוביל ברמה ארצית פדגוגיה חדשנית.
- הרשויות נדרשות להשקיע מדי שנה מעבר
- לסכום שנכנס ממשרד החינוך, כ - 2מיליון ₪.





# רקע על רשתות

- ייש הבדל בין בית ספר יסודי לתיכון (סמל המוסד ותשלום השכר)
- רוב בתי הספר התיכוניים בארץ - בבעלות של רשתות.
- הדרך שתיכון נכנס לרשת - על ידי מכרז של הרשות. (חובה לקיים מכרז כל 3-4 שנים לבחינה מחודשת של האם יש רצון בבעלות והאם זו הבעלות הרצויה)
- רוב מוחלט של בתי הספר התיכוניים בארץ נמצאים תחת רשת.





# יתרונות

- 01 • רשת נותנת מעטפת רחבה יותר ממה שניתן לתת ברמה רשותית. הדבר בא לידי ביטוי:
- ליווי לניהול הצד הכלכלי והאדמיניסטרטיבי - יכולה לסייע ביכולות כלכליות.
  - חסכון בעלות של מלווה כלכלי ורואה חשבון
  - ליווי פדגוגי רחב - לרשת יש מגוון מומחים בתחומים שונים שיכולים לסייע לבית הספר.
  - מנהל בית הספר מתחבר לקהילת מנהלים מהרשת.



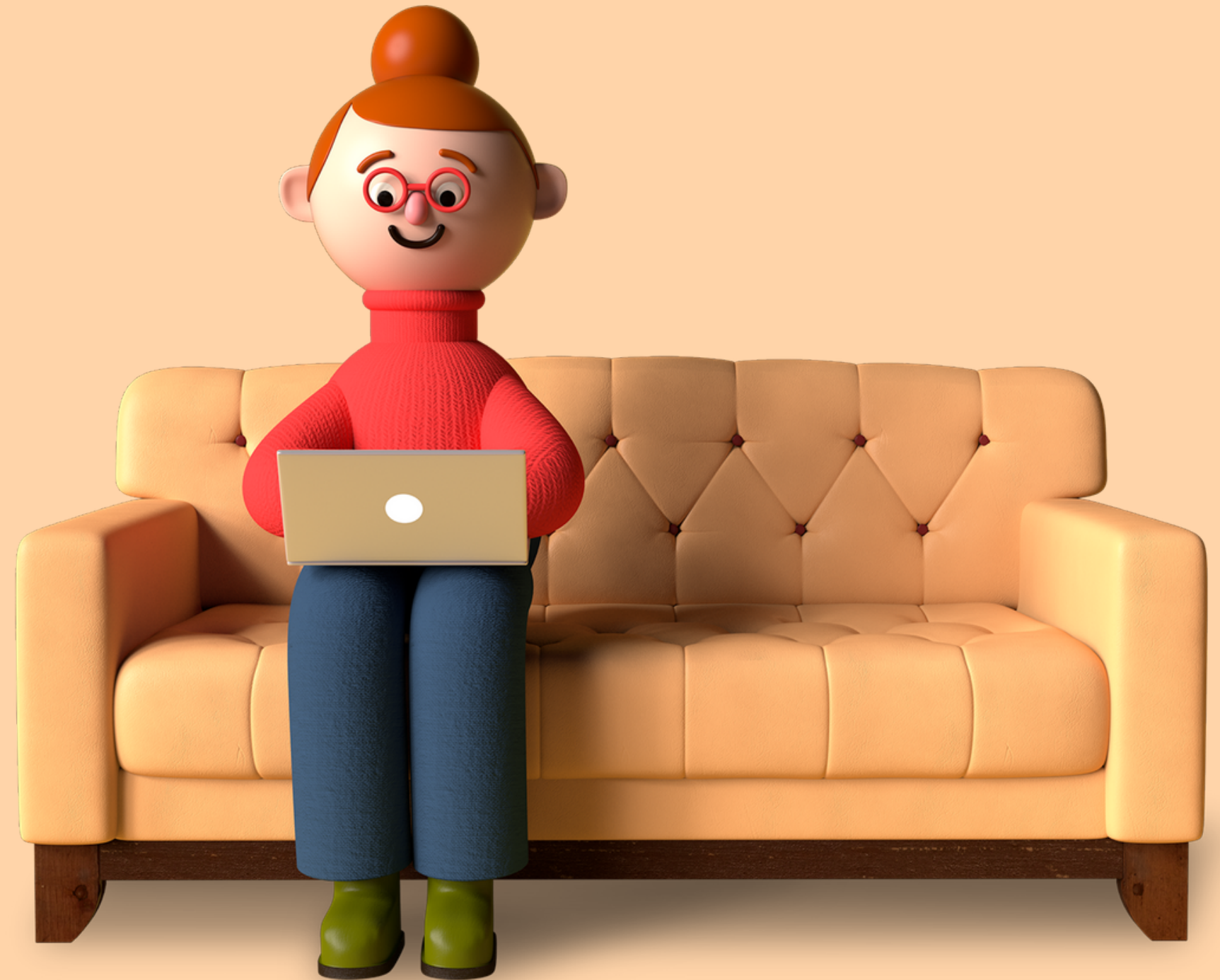


# יתרונות - המשך

**02** גיוס כספים והשקעה - לרשתות רבות יש חוג ידידים ותורמים שמסייעים לרשת לתמוך בבתי הספר הן בתהליכים פדגוגיים והן בבינוי.

**03** יש רשתות שאינן מבקשות דמי ניהול

**חשוב להדגיש** כי גם כאשר תהיה רשת המועצות יצטרכו להשקיע מתקציבן בנופי גולן אולם יש סיכוי רב שזה יצטמצם (גם אם לא מההתחלה) בחלק האדמניסטרטיבי!





# חסרונות

המקום של המועצות באחריות הישירה יורדת במובנים מסוימים (למשל בקשר לפורום המנהלים של המרחב הגולני כפי שקורה בברנקו וייס...)





# עקרונות

כל רשת שלא תיקח תהיה מחויבת לשמור על התפיסה והרוח שנבנתה בבית הספר בהובלת המועצות ובעבודה מתמדת תוך פיתוח לאורך שנים של צוות בית הספר.

לא תהיה פגיעה בכוח האדם, לא בצוות ולא במנהלה.





# האתגרים

מה יהיה היחס לעמותת חינוך בגולן





# בהצלחה!

